

BES[®]
BEAUTY & SCIENCE



ABSOLUTE REPAIRING TREATMENT

REPAIR

HAIR RECONSTRUCTION

Give your hair
a better longer life



CS - SILKAT REPAIR - nové rekonstrukční a obnovující ošetření vlasů.

Toto ošetření opravuje, chrání, posiluje a obnovuje vlasové vlákno ve všech jeho částech, působí jak na vnější kutikulární úrovni, tak uvnitř vlasu, kde rekonstruuje poškozenou keratinovou strukturu.

- Zvyšuje odolnost proti mechanickému poškození
 - Chrání a obnovuje strukturu vlasů
- Snižuje počet poškozených a polámaných vlasů a zabraňuje jejich krepatosti
 - Dodává vlasům pevnost a pružnost
 - Zlepšuje hebkost vlasů a jejich rozčesání
- Poskytuje dodatečnou ochranu před každodenní zátěží a mechanickým vlivům
 - Zlepšuje lesk a barvy rozjasňuje

Toto ošetření je určené pro všechny typy vlasů, které jsou lámavé, suché, křehké a devitalizované, snadno se rozpadávají, jsou drsné, porézní a matné, ztrácejí pevnost, pružnost a lesk a obtížně se rozčesávají a upravují.

Rekonstrukční sada SILKAT REPAIR se skládá z šesti přípravků a nabízí dva typy ošetření:

- profesionální sada pro **hloubkovou rekonstrukci** - Absolute Reconstruction & Repair **R1 + R2 + R3**: vysoce profesionální postup. URČENO PRO KADEŘNÍKY
- profesionální sada pro **okamžitou rekonstrukci** - Instant Repair & Protection **R1 + R3 + R6**: rychlý profesionální postup, URČENO PRO KADEŘNÍKY A DOMÁCÍ POUŽITÍ

RO - Noul tratament de reconstrucție și reinnoire capilară SILKAT REPAIR.

Repara, protejeaza, intareste si reface fibra capilara in toate partile ei, actionand atat extern, la nivel cuticular, cat si intern, refacand structura keratinei.

- Crește rezistența la rupere mecanică.
- Protejează și reconstruiește arhitectura capilară.
- Reduce părul deteriorat și casant, eliminând încrețirea.
- Recuperează rezistența și elasticitatea.
- Îmbunătățește pieptănabilitatea și delicatetea.
- Oferă protecție suplimentară împotriva stresului zilnic și a tratamentelor fizice.
- Îmbunătățește strălucirea și luminozitatea culorii.

Tratament indicat pentru toate tipurile de par: par casant, uscat, casant si devitalizat, care tinde sa se rupa usor, care devin aspru, poros si opac care isi pierd din compactitate, elasticitate si stralucire, greu de pieptanat si de manevrat.

Sistemul de reconstrucție SILKAT REPAIR este alcătuit din 6 produse și oferă posibilitatea efectuării a două tipuri de tratamente:

- Profesional **Deep Reconstruction System** - Absolute Reconstruction & Repair **R1+R2+R3**: Protocol Extrem de Profesional. UTILIZARE DEDICAT SALONULUI
- Sistem profesional de **reconstrucție instantanee** - Reparații și protecție instantanee **R1+R3+R6**: Protocol Rapid si Profesional. UTILIZARE DEDICATĂ IN SALON SI ACASA

DEEP RECONSTRUCTION OF THE HAIR FIBER

B E S[®]
BEAUTY & SCIENCE



REPAIR

Give your hair a better longer life

HU - Új SILKAT REPAIR újjáépítő és hajmegújító kezelés.

Javítja, védi és erősíti a hajszálakat. A haj teljes szerkezetére hatással van: külsőleg, a kutikuláris szinten, valamint belsőleg, a keratin szerkezetben fejti ki helyreállító hatását.

- Növeli a mechanikai töréssel szembeni ellenállást.
- Védi és helyreállítja a hajszerkezetet.
- Helyreállítja a sérült és törékeny haját.
- Puhává teszi a durva tapintású haját.
- Visszaadja a haj erejét és a rugalmasságát.
- Könnyebben fésülhető, puhább lesz a haj.
- Extra védelmet nyújt a napi stressz és a fizikai kezelések ellen.
- Fénylőbb, ragyogóbb színű haját eredményez.

A kezelést minden olyan hajtípusra ajánljuk, amely száraz, könnyen hajlamos a töredezésre és tapintása durva, porózus, fénytelen, könnyen veszít a fesszességéből, rugalmasságából, fényéből, nehezen fésülhető és kezelhető.

A SILKAT REPAIR hajmegújító rendszer **6 termékből áll**, és kétféle kezelés lehetőségét kínálja:

- Profesziónális **mélyen újjáépítő kezelés - R1+R2+R3** - Kizárólag profesziónális használatra - FODRÁSZSZALONOKBAN HASZNÁLANDÓ
- Profesziónális **instant hajmegújító kezelés - R1+R3+R6** - Gyors és profesziónális kezelés - SZALONBELI ÉS OTTHONI HASZNÁLATRA

RU - Новое средство для восстановления и обновления волос SILKAT REPAIR.

Восстанавливает, защищает, укрепляет и восполняет волокно волоса, действуя как снаружи, на уровне кутикулы, так и внутри, восстанавливая структуру кератина.

- Увеличивает устойчивость к механическим повреждениям
- Защищает и восстанавливает капиллярную структуру
- Уменьшает количество пористых, поврежденных и ломких волос.
- Восстанавливает силу и эластичность
- Улучшает расчесываемость и гладкость
- Обеспечивает дополнительную защиту от ежедневных стрессов и физических процедур.
- Усиливает блеск и яркость цвета

Процедура восстановления и обновления предназначена для всех типов волос: ломких, поврежденных, сухих и безжизненных, легко ломающихся, грубых, пористых и тусклых, теряющих упругость, эластичность и блеск, трудно расчесываемых и укладываемых.

Система восстановления волос SILKAT REPAIR состоит из **6 продуктов** и дает возможность проводить два типа процедур:

- Профессиональная система **глубокой реконструкции** - Абсолютная реконструкция и восстановление **R1+R2+R3** - Чрезвычайно профессиональный протокол использования. ТОЛЬКО ДЛЯ САЛОНА
- Профессиональная система **мгновенной реконструкции** - Мгновенное восстановление и защита **R1+R3+R6** - Быстрый и простой профессиональный протокол использования. ДЛЯ САЛОНА И ДОМАШНЕГО ИСПОЛЬЗОВАНИЯ

UŠLECHTILÉ A CENNÉ PŘÍRODNÍ LÁTKY, KTERÉ OBOHACUJÍ ŘADU PŘÍPRAVKŮ.

CS - MACADAMIA & ARGANOVÝ OLEJ

Intenzivně využívají a hydratují vlasy, které jsou pak mimořádně hebké a snadno se rozčesávají, a chrání a obalují celou délku vlasů až po konečky tím, že je pokryjí ošetřujícím a ochranným filmem.

VIT. E

Antioxidant, který kutikulu vlasu ochrání před oxidačním poškozením. Vlasy jsou tím silnější a lesklejší.

APC

Cyklická organická sloučenina běžně přítomná v hydratačním faktoru pokožky (Natural Moisturizing Factor), která fyziologicky přispívá k ochraně a hydrataci pokožky a vlasů. Zlepšuje rozčesání vlasů a brání jejich krepatosti a vzniku uzlíků.

SORBITOL + IPD (isopentylidol)

Obnovující booster
Skvělá kombinace dvou hydratačních složek, které společně nabízejí vynikající rekonstrukční a obnovující funkci.

BAMBUCKÉ MÁSLLO

Rostlinná složka bohatá na vitaminy A, E a F, složená převážně z triglyceridů a mononenasycených kyseliny olejové a zvláště vhodná pro vlasy a vlasovou pokožku. Tato složka dokáže přilnout na vlasových vláknech a vyživovat je a hydratovat za současného uzavření a izolování kutikuly, čímž vlasům dodá sílu a lesk a umožní snadné rozčesání.

SUBȚANȚE NATURALE, PREȚIOASE ȘI CERCETATE CARE ÎMBOGĂTESTE LINIA

RO - Ulei de MACADAMIA & ARGAN

Hranesc și hidratează intens parul, făcându-l moale și ușor de pieptănat. Acestea protejează și înfășoară lungimileși varfurile, realizând o acțiune de film, condiționare și protecție.

VIT. E

Antioxidant. Protejează cuticulele de deteriorarea oxidativă. Păr mai rezistent și mai strălucitor.

APC

Compus organic ciclic prezent în mod natural în compoziția Factorului Natural de Hidratare care contribuie fiziologic la protejarea și hidratarea pielii și părului. Îmbunătățește pieptănabilitatea părului eliminând încrețirea și reducând formarea de noduri.

SORBITOLO + IPD (Isopentildiolo)

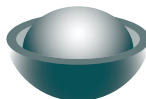
Booster Riparatore.
Combinatie câștigătoare a doi factori de hidratare care, împreună, realizează o activitate excelentă de reparare și restaurare.

UNT DE KARITÉ

Compus vegetal format în principal din trigliceride, acid oleu mono-nesaturat, bogat în Vitaminele A, E și F. Asemănător în special cu pielea și părul, reușește să se depună pe fibra capilară, hrănind și hidratând părul. Sigilează și izolează cuticula, sporind rezistența, strălucirea și pieptănabilitatea părului.



ARGAN OIL
MACADAMIA



VITAMIN



Sorbitol
IPD



TERMÉSZETES, ÉRTÉKES ÉS KIFINOMULT ANYAGOK GAZDAGÍTJÁK A TERMÉKCSALÁDOT

HU - MAKADÁMIA olaj & ARGÁN olaj

Intenzíven táplálja és hidratálja a haját, puhává és könnyen fésülhetővé teszi. Védi a haját, védőburtok képez a hajszálakon, a hajvégeken kondicionáló és védő hatást fejt ki.

E-VITAMIN

Antioxidáns. Védi a kutikulát az oxidatív károsodástól. Erősebb és ragyogóbb lesz tőle a haj.

APC

Ciklikus szerves vegyület, amely természetes módon van jelen a bőr hidratáló rendszerében, amely fiziológiailag hozzájárul a bőr és a haj védelméhez és hidratálásához. A haj könnyebben kifésülhető, simább, gubancmentes és kezelhetőbb lesz.

SORBITOL + IPD (izopentylidol)

Helyreállító booster. Két hidratáló faktor nyerő kombinációja, amelyek együttesen kiváló javító és helyreállító hatást fejtenek ki.

SHEA VAJ

Elsősorban trigliceridekből álló növényi vegyület, egyszerűen telítetlen olajsav, A-, E- és F-vitaminban gazdag. Jót tesz a bőrrel és a hajjal, körbeveszi a hajszálakat, táplál és hidratál. Bezárja és szigeteli a kutikulát, így növelve a haj ellenállóképességét, fényes és fésülhetőségét.

НАТУРАЛЬНЫЕ, УНИКАЛЬНЫЕ И ИЗЫСКАННЫЕ ВЕЩЕСТВА, ОБОГАЩАЮЩИЕ ЛИНИЮ

RU - Масло МАКАДАМИИ И АРГАНЫ

Интенсивно питают и увлажняют волосы, делая их мягкими и легко расчесываемыми. Они защищают и обволакивают длину и кончики волос, выполняя пленкообразующее, кондиционирующее и защитное действие.

ВИТ. E

Антиоксидант. Защищает кутикулу от окислительного повреждения. Более стойкие и блестящие волосы.

APC

(Пирролидонкарбоновая кислота) Циклическое органическое соединение, естественным образом присутствующее в составе кожи. Натуральный увлажняющий фактор, который физиологически способствует для защиты и увлажнения кожи головы и волос. Улучшает расчесываемость волос, устраняя пушистость волос и уменьшая образование колтунов.

СОРБИТ + IPD (Изопентилдиол)

Восстанавливающий усилитель.
Выигрышное сочетание двух увлажняющих факторов, которые вместе оказывают превосходное восстанавливающее и регенерирующее действие.

МАСЛО ШИ

Растительное соединение, состоящее в основном из триглицеридов, мононенасыщенной олеиновой кислоты, богатое витаминами A, E и F. Особенно родственной коже головы и волосам, он оседает на волосном волокне, питая и увлажняя волосы. Запечатывает и изолирует кутикулу, повышая устойчивость, блеск и послушность волос.

R1

R1 R2 R3 R4 R5 R6

REPAIR

REGENERATING SHAMPOO



1000 ml e 35.2 Fl. Oz. - Cod. Art. 12730
300 ml e 10.5 Fl. Oz. - Cod. Art. 12731

CS - Obnovující, vyživující a rozjasňující šampon s posilujícím účinkem na poškozené, oslabené nebo namáhané vlasy. Celou strukturu vlasů jemně vyčistí a posílí, díky čemuž budou kompaktnější, odolnější a vitálnější. Navíc vlasy vyživí, zjemní a zvláční.

TENTO PŘÍPRAVEK PŘEDSTAVUJE PRVNÍ KROK V KAŽDÉM REKONSTRUKČNÍM OŠETŘENÍ, AŽ UŽ HLOUBKOVÉM, NEBO OKAMŽITÉM.

Tento přípravek lze používat jak v kadeřnických salonech, tak i doma jako udržovací kúru nebo jednoduše jako šampon vyšší kvality.

REGENERUJE - OPRAVUJE - POSILUJE

RO - Șampon reparator, hrănitör și iluminator cu acțiune de întărire pentru părul deteriorat, slăbit sau stresat. Curăță și întărește structura părului făcându-l mai compact, mai rezistent și mai vital. Condiționează și repara, făcând părul moale și să curgă liber

CONSTITUIE PRIMUL PAS AL FIECĂRUI PROTOCOL DE RECONSTRUCȚIE, ATÂT PROFUND CÂT ȘI INSTANTANEU

Poate fi folosit atât în salon cât și acasă pentru întreținerea tratamentului sau pur și simplu ca șampon de calitate superioară

REGENERARE - REPARARE - ÎNTĂRIRE

HU - Javító, tápláló és fényt adó sampon erősítő hatással a sérült, legyengült vagy igénybevett hajra. Tisztítja és erősíti a haj szerkezetét, tömörebbé, ellenállóbbá és étellel telibbé teszi. Kondicionál és javít, puhává és simává teszi a haját.

EZ AZ ELSŐ LÉPÉS MINDEN ÚJJÁÉPÍTŐ PROTOKOLLBAN, LEGYEN AZ MÉLY VAGY INSTANT.

Fodrászszalonokban és otthon is használható a kezelés eredményének megtartására, vagy egyszerűen csak, mint egy kitűnő hatású sampon.

REGENERÁL - JAVÍT - ERŐSÍT

RU - Восстанавливающий, питательный и очищающий шампунь с укрепляющим действием для поврежденных, ослабленных или подвергшихся стрессу волос. Очищает и восстанавливает структуру волос, делая их более компактными, устойчивыми, здоровыми и живыми. Обеспечивает кондиционирование и защиту, делая волосы мягкими, гладкими и бархатистыми.

ЭТО ПЕРВЫЙ ШАГ ЛЮБОГО ПРОТОКОЛА РЕКОНСТРУКЦИИ, КАК ГЛУБОКОЙ, ТАК И МГНОВЕННОЙ РЕКОНСТРУКЦИИ.

Его можно использовать как в салоне, так и дома для поддержания ухода или просто как шампунь высшего качества.

РЕГЕНЕРИРУЕТ - ВОССТАНАВЛИВАЕТ - УКРЕПЛЯЕТ.



FAIT/MADE IN ITALY

REPAIR

DEEP RECONSTRUCTION MASK SILKAT REPAIR DEEP RECONSTRUCTION SYSTEM

CS - Obnovující a regenerační maska pro hloubkovou rekonstrukci vlasů. Obnovuje, chrání a podporuje celou konstrukci vlasového vlákna, jelikož působí na jeho úrovni. Dodává ztracené nebo poškozené keratinové proteiny KAPs (Keratin-Associated Proteins), čímž poskytuje dodatečnou ochranu keratinu vlasu a jeho disulfidovým vazbám. Poskytuje esenciální aminokyseliny pro rekonstrukci α-keratinových molekul. Přispívá k hloubkové a dlouhodobé výživě, díky čemuž vlasy budou pružnější, odolnější, jemnější a viditelně zdravější.

VYSOCE PROFESIONÁLNÍ PŘÍPRAVEK URČENÝ JEN PRO KADEŘNÍKY A KADEŘNICKÉ SALONY.

Přiměřené množství přípravku naneste na vlhké, umyté a ručníkem lehce osušené vlasy. Na nanášení použijte štětec a přípravek postupně vmasírujte do každého pramene, abyste do vlasů usnadnili pronikání účinných látek.

Dále pokračujte podle zvoleného postupu (viz str. 12).

RO - Mască reparatoare și regeneratoare pentru reconstrucția profundă a părului. Reface, protejează și susține arhitectura fibrei capilare acționând la nivel fibrilar. Reface KAP-urile (Keratin-Associated Proteins) de keratina pierdute sau deteriorate, oferind protecție suplimentară cheratinei părului și punților sale disulfurice. Oferă aminoacizi esențiali pentru a reconstrui moleculele de α-keratina. Oferă o hrănire profundă și prelungită, făcând părul mai elastic, mai rezistent, moale și vizibil sănătos.

PRODUS EXTREM DE PROFESIONAL, DEDICAT STILISTULUI SI SALONULUI.

Aplicați cantitatea corectă de produs pe părul umed, spălat și uscat cu prosopul, folosind o perie și masând șuviță cu șuviță pentru a facilita pătrunderea substanțelor active în păr. Continuați cu protocolul dorit. (pag. 12).

HU - Javító és regeneráló maszk a haj ápolásához, egészségesebbé tételéhez. Helyreállítja, védi és erősíti a hajszálak szerkezetét a fibrilláris szinten fejt ki hatását.

Reintegrálja az elveszett vagy sérült keratin KAP-okat (keratin-asszociált fehérjék), további védelmet nyújtva a haj keratinjának és diszulfidhídjainak. Létfontosságú aminosavakat biztosít az α-keratin molekulák újjáépítéséhez. Mély és hosszan tartó táplálást biztosít, így a haj rugalmasabbá, ellenállóbbá, puhábbá és láthatóan egészségesebbé válik.

KIFEJEZETTEN PROFESSZIONÁLIS TERMÉK, A FODRÁSZOKNAK ÉS A SZALONOKNAK SZÁNVA.

Vigye fel a kívánt mennyiségű terméket a nedves, megmosott és törölközőszáraz hajra egy ecsettel, majd masszírozza be tincsenként, így megkönnyítve a hatóanyagok bejutását a hajba. Folytassa a további kívánt lépésekkel. (12. oldal).

RU - Профессиональная обновляющая и восстанавливающая маска для глубокой реконструкции волос. Восстанавливает, защищает и поддерживает структуру волоса, действуя на фибриллярном уровне. Она восполняет утраченные или поврежденные кератиновые KAP (кератин-ассоциированные белки), обеспечивая дополнительную защиту кератина волос и его дисульфидных мостиков. Обеспечивает незаменимые аминокислоты для восстановления молекул α-кератина. Обеспечивает глубокое и длительное питание, делая волосы более сильными, устойчивыми, мягкими и заметно здоровыми.

ЧРЕЗВЫЧАЙНО ПРОФЕССИОНАЛЬНЫЙ ПРОДУКТ, ПРЕДНАЗНАЧЕН ДЛЯ ПАРИКМАХЕРСКИХ И САЛОНОВ.

Нанесите необходимое количество продукта на вымытые и подсушенные полотенцем влажные волосы с помощью щетки, массируя прядь за прядью, чтобы облегчить проникновение активных веществ внутрь волос. Продолжайте работу с желаемым протоколом. (стр. 12).

R2

BES
BEAUTY & SCIENCE



HRC
HAIR RECONSTRUCTION
COMPLEX*



FAIT/MADE IN ITALY

500 ml e 17.6 Fl. Oz. - Cod. Art. 12732

170 ml e 5.98 Fl. Oz. - Cod. Art. 12733

R3

R1 R2 R3 R4 R5 R6

REPAIR

ULTIMATE REPAIR BALM



1000 ml e 35.2 Fl. Oz. - Cod. Art. 12734
300 ml e 10.5 Fl. Oz. - Cod. Art. 12735

CS - Ochranný regenerační balzám, který vlasy intenzivně ošetří, obnoví pH vlasů, dodá jim potřebné látky a uzavře vlasovou kutikulu, čímž aktivní a funkční látky uzamkne uvnitř vlasového vlákna, aby zvýšil jejich objem a odolnost proti lámání. Vlasy tak budou jemné, hebké, lesklé a rozjasněné.

Tento přípravek se používá po šamponu R1 při Okamžité rekonstrukci nebo po sejmutí masky R2 při Hlubkové rekonstrukci. (pag 12-13)

Tento přípravek lze používat jak v kadeřnických salonech, tak i doma jako udržovací kúru nebo jednoduše jako kondicionér vyšší kvality.

VYŽIVUJE - OPRAVUJE - OŠETŘUJE - CHRÁNÍ

RO - Balsam protector reparator. Are o acțiune intensă de condiționare, compensare și etanșare.
Restabilește pH-ul părului. Fixează substanțele active și funcționale din interiorul fibrei capilare, crescând rezistența la rupere.
Oferă catifelare și netezime părului. Îmbunătățește strălucirea și luminozitatea culorii.

Folosit după șamponarea R1 în Instant Reconstruction sau după îndepărtarea măștii R2 în Deep Reconstruction. (pag 12-13)

Poate fi folosit atât în salon cât și acasă pentru întreținerea tratamentului sau pur și simplu ca balsam de calitate superioară.

HRANESTE - REPARA - CONDITONEAZA - PROTEJEAZA

HU - Védő, javító balsam. Intenzív kondicionáló, kiegyenlítő és feltöltő. Helyreállítja a haj pH-értékét. Rögzíti az aktív és funkcionális anyagokat a hajszálak belsejében, növeli ezzel a töredezéssel szembeni ellenállást és a haj testességét.

Lágyaságot és simaságot kölcsönöz a hajnak.
Fokozza a haj fényét és ragyogóbbá teszi a színt.

A terméket az R1 sampon után kell használni az instant hajmegújító kezelés során vagy az R2 maszk eltávolítása után a mély újjáépítésnél. (pag 12-13)

Használható mind a szalonban, mind otthon a kezelés eredményeinek megtartására, vagy egyszerűen csak úgy, mint egy kiváló hajbalsam.

TÁPLÁL - JAVÍT - KONDICIONÁL - VÉD

RU - Защитный восстанавливающий бальзам для волос. Обладает интенсивным кондиционирующим, компенсирующим и уплотняющим действием. Восстанавливает pH волос. Он фиксирует активные и функциональные вещества внутри волокна волос, повышая устойчивость к ломкости и уменьшает пористость. Придает мягкость и гладкость волосам. Усиливает яркость и сияние цвета.

Используется после шампуня R1 в режиме Instant Reconstruction (мгновенная реконструкция) или после смывания маски R2 в режиме Deep Reconstruction (глубокая реконструкция). (стр. 12-13)

Его можно применять как в салоне, так и дома для поддержания ухода или просто как кондиционер высокого качества.

ПИТАНИЕ - ВОССТАНОВЛЕНИЕ - КОНДИЦИОНИРОВАНИЕ - ЗАЩИТА



FAIT/MADE IN ITALY

REPAIR

REPAIRING LIGHT SERUM

R4

Doplňkový funkční přípravek pro jakékoli rekonstrukční ošetření.

CS - Ultralehký, suchý a okamžitě vstřebatelný olej s ochrannými a rekonstrukční účinky. Vyživuje a hydratuje vlasy bez jejich zatížení, dodává jim pružnost a odolnost, brání před jejich krepatostí, chrání je před teplem při fénování a ondulaci a zvyšuje jejich lesk a rozjasňuje barvu.

Univerzální a všestranný přípravek, který lze použít po jakémkoli rekonstrukčním ošetření jednoduše jako regenerační sérum vyšší kvality.

Produs funcțional și complementar. Pentru orice tip de reconstrucție.

RO - Ulei uscat ultra-ușor cu absorbție instantanee. Acțiune de protecție și restructurare. Hrănește și hidratează fără a o îngreuna, reducând încrețirea. Face parul mai elastic și mai rezistent, usurând periajul și coafarea, protejându-l de căldura. Îmbunătățește strălucirea și luminozitatea culorii.

Produs versatil și universal.

Poate fi folosit în urma oricărui tip de reconstrucție sau pur și simplu ca ser reparator de calitate superioară.

Funkcionális és kiegészítő termék. Bármilyen típusú hajmegújításhoz.

HU - Ultrakönnyű száraz olaj azonnali felszívódással. Védő és helyreállító hatású. Táplál és hidratál anélkül, hogy elnehezítené a haját, csökkenti a töredezettséget. Rugalmasabbá és ellenállóbbá teszi a haját, megkönnyíti a hajszárítást és a formázást, véd a hő ellen. Fénylőbb haját, ragyogóbb szint eredményez.

Sokoldalú és univerzális termék. Bármilyen típusú hajmegújítást követően használható vagy egyszerűen csak úgy, mint egy kiváló minőségű javító hatású szérum.

Готовый функциональный продукт для любого типа реконструкции.

RU - Ультралегкое сухое масло с мгновенным впитыванием. Защитные и реструктурирующие действия. Питает и увлажняет, не утяжеляя, уменьшая количество пористых волос. Делает волосы более эластичными и устойчивыми, облегчает расчесывание и укладку, защищает от воздействия тепла/температур. Усиливает блеск и яркость цвета.

Универсальный продукт.

Его можно использовать после любого типа реконструкции или просто в качестве восстанавливающей сыворотки высокого качества.



100 ml e 3.5 Fl. Oz. - Cod. Art. 12736



FAIT/MADE IN ITALY

R5

REPAIR

RECONSTRUCTIVE GLOSS DROPS



100 ml e 3.5 Fl. Oz. - Cod. Art. 12737

Doplňkový funkční přípravek pro jakékoli rekonstrukční ošetření.

CS - Regenerační a ochranné fluidum, které vlasovou kutikulu uzavírá, zpevňuje, odstraňuje její určité nedokonalosti a roztřepené konečky. Vlasy chrání a izoluje před přímým teplem při fénování a žehlení, vyživuje a posiluje vlasové vlákno, zabraňuje lámání a dehydrataci vlasů a dodává jim potřebný lesk a třpyt.

Působí na vnější stranu vlasového vlákna, opravuje jeho povrch a obnovuje ochrannou kutikulární bariéru.

Univerzální a všestranný přípravek, který lze použít po jakémkoli rekonstrukčním ošetření jednoduše jako regenerační fluidum vyšší kvality.

Produs funcțional și complementar. Pentru orice tip de reconstrucție.

RO - Lichid reparator și de protecție. Sigilează cuticula părului, compactând-o și eliminând imperfecțiunile și vârfurile despicate. Izolează și protejează părul de căldura directă a plăcilor de îndreptat și a uscătoarelor de păr. Face părul strălucitor și lucios. Hrănește și întărește fibra părului, prevenind ruperea și deshidratarea.

Actionează la exteriorul fibrei capilare, reparând suprafața și recreând bariera cuticulară de protecție

Produs versatil și universal. Poate fi folosit în urma oricărui tip de reconstrucție sau pur și simplu ca fluid reparator de calitate superioară

Funkcionális és kiegészítő termék. Bármilyen típusú hajmegújításhoz.

HU - Javitó és védő folyadék. Lezárja a haj kutikuláját, tömöríti azt és megszünteti a tökéletlenségeket és a töredezett hajvégeket. Szigeteli és védi a haját a hajvasalók és hajszárítók közvetlen hőjétől. Fényesebb és csillogóbb lesz tőle a haj. Táplálja és erősíti a hajszálakat, megakadályozza a töredezést és a kiszáradást.

A hajszálak külső oldalán hat, helyreállítja a felületüket és újjáépíti a hajszálak védőrétegét.

Sokoldalú és univerzális termék. Bármilyen típusú hajmegújítást követően tehető a hajra vagy egyszerűen csak kiváló minőségű tápláló folyadékként használható.

Готовый функциональный продукт для любого типа реконструкции.

RU - Восстанавливающая и защитная жидкость. Запечатывает кутикулу волос, восстанавливая и уплотняя ее, устраняя несовершенства и секущиеся кончики. Изолирует и защищает волосы от прямого воздействия стайлеров и фенов. Делает волосы яркими и блестящими.

Питает и укрепляет волокно волос, предотвращая ломкость и обезвоживание. Она действует на внешнюю сторону волосяного волокна, восстанавливая поверхность и воссоздает кутикулярный защитный барьер волоса.

Универсальный продукт. Его можно использовать после любого типа реконструкции или просто как восстанавливающую сыворотку высшего качества.



ARGAN OIL
MACADAMIA



VITAMIN



FAIT/MADE IN
ITALY

REPAIR

TONUS REPAIRING LOTION SILKAT REPAIR INSTANT RECONSTRUCTION SYSTEM

CS - Opravný a rekonstruktivní tekutý přípravek pro okamžitou rekonstrukci vlasového vlákna. Proniká do hloubky vlasů (keratinových vláken) a dodává ztracené nebo poškozené keratinové proteiny KAP (Keratin-Associated Proteins), čímž poskytuje dodatečnou ochranu keratinu vlasu a jeho disulfidovým vazbám. Poskytuje esenciální aminokyseliny pro rekonstrukci α-keratinových molekul. Restrukturalizuje a vyživuje vlasy, uzavírá jejich kutikulu a celkově je zpevňuje a chrání. Vlasy budou vypadat zdravější a udrží tvar a objem po delší dobu.

Způsob použití: Přípravek rovnoměrně rozetřete na umyté a ručnickem lehce osušené vlasy. Na nanášení použijte hřeben a přípravek postupně vtlačujte do každého pramene, abyste do vlasů usnadnili pronikání účinných látek.

Přípravek neoplachujte (viz str. 13).

Poté pokračujte ve vytváření vybraného účesu.

Použijte jen potřebné množství přípravku; na ošetření středně dlouhých lámavých, suchých a porézních vlasů stačí obvykle jedna ampule.

VIDITELNÉ VÝSLEDKY JIŽ OD PRVNÍ APLIKACE.

RO - Loțiune reparatoare și restructuranta pentru reconstrucția instantanee a fibrei părului. Pătrunde în păr (fibrile de cheratină) și reînnoiește KAP-urile (Keratin-Associated Proteins) pierdute sau deteriorate, reconstituind structura keratinei și întărind punctile disulfurice. Oferă aminoacizii necesari pentru regenerarea lanțurilor de α-keratine. Restructura și condiționează parul, sigilează cuticula și exercită o acțiune hranitoare și protectoare. Părul va părea vizibil sănătos, disciplinat și plin pentru mai mult timp.

MOD DE UTILIZARE: Distribuți uniform pe parul spălat și uscat cu prosopul. Masați și pieptanați pentru a facilita pătrunderea produsului.

Nu clătiți. (pagina 13).

Continuați cu coafarea dorită.

Utilizați cantitatea necesară de produs. De obicei, o fiolă este suficientă pentru a trata părul fragil, uscat și poros mediu-lung.

REZULTATE VIZIBILE DE LA PRIMA APLICARE.

HU - Javító és hajmegújító kezelés a hajszálak azonnali helyreállítására. Behatol a hajszálakba (keratin fibrillumokba) és pótolja az elveszett vagy sérült keratin KAP-okat (keratin-asszociált fehérjék), helyreállítja a keratin szerkezetét és megerősíti a diszulfid hidakat. Biztosítja az α-keratin láncok regenerálásához szükséges aminosavakat. Megújítja a haj szerkezetét és kondicionálja a haját, lezárja a kutikulát, valamint megtartó és védő hatást fejt ki.

A haj hosszabb ideig láthatóan egészséges, rendezett és telt lesz.

HASZNÁLAT: Egyenletesen oszlassa el a megmosott és törölközőszár az hajon. Masszírozza a hajba és fésülje át, így segítve elő a termék bejutását. **Ne öblítse ki.** (13. oldal).

Folytassa a kívánt formázási technikával.

Amennyi terméket használjon, amennyi szükséges. Általában egy fiola elegendő a középhosszú, törékeny, száraz és porózus haj kezelésére.

Látható eredmény már az első alkalmazástól kezdve.

RU - Восстанавливающий и реструктурирующий лосьон для мгновенного восстановления волосного волокна. Он проникает в поврежденную область кератиновых фибрилл, восполняя утраченные или поврежденные кератиновые KAP (кератин-ассоциированные белки), восстанавливая структуру кератина и укрепляя дисульфидные мостики. Обеспечивает аминокислоты, необходимые для регенерации цепей α-кератина. Реструктурирует и кондиционирует волосы, запечатывает кутикулу и оказывает существенное защитное действие. Волосы будут более здоровыми, кондиционированными, дисциплинированными и насыщенными надолго.

ПРИМЕНЕНИЕ: Равномерно распределите по вымытым и подсушенным полотнцем волосам.

Помассируйте и расчешите, чтобы облегчить проникновение продукта.

Не смывать. (стр. 13).

Приступайте к созданию желаемой укладки/прически.

Используйте необходимое количество продукта.

Одного флакона обычно достаточно для лечения сухих, ломких и пористых волос средней длины.

ВИДИМЫЕ РЕЗУЛЬТАТЫ С ПЕРВОГО ПРИМЕНЕНИЯ.

R6

BES[®]
BEAUTY & SCIENCE



HRC
HAIR RECONSTRUCTION
COMPLEX*



MADE IN
ITALY

120 ml e 4.2 Fl. Oz. - Cod. Art. 12738
(8 x 15 ml e 8 x 0.52 Fl. Oz.)



REPAIR

JAK A KDE SILKAT HRC PŮSOBÍ CUM SI UNDE FUNCTIONEAZA SILKAT HRC HOGYAN ÉS HOL HAT A SILKAT HRC КАК И ГДЕ РАБОТАЕТ SILKAT HRC

CS - α -keratin je nejmenším prvkem vnitřní struktury vlasu. Každé α -keratinové vlákno, tvořené spojenými řetězci aminokyselin, je zabudováno do větší matrice, ve které jsou přítomny další α -keratinová vlákna. Ta se propojují dohromady a vytvářejí protofibrily a intermediální vlákna (KIF).

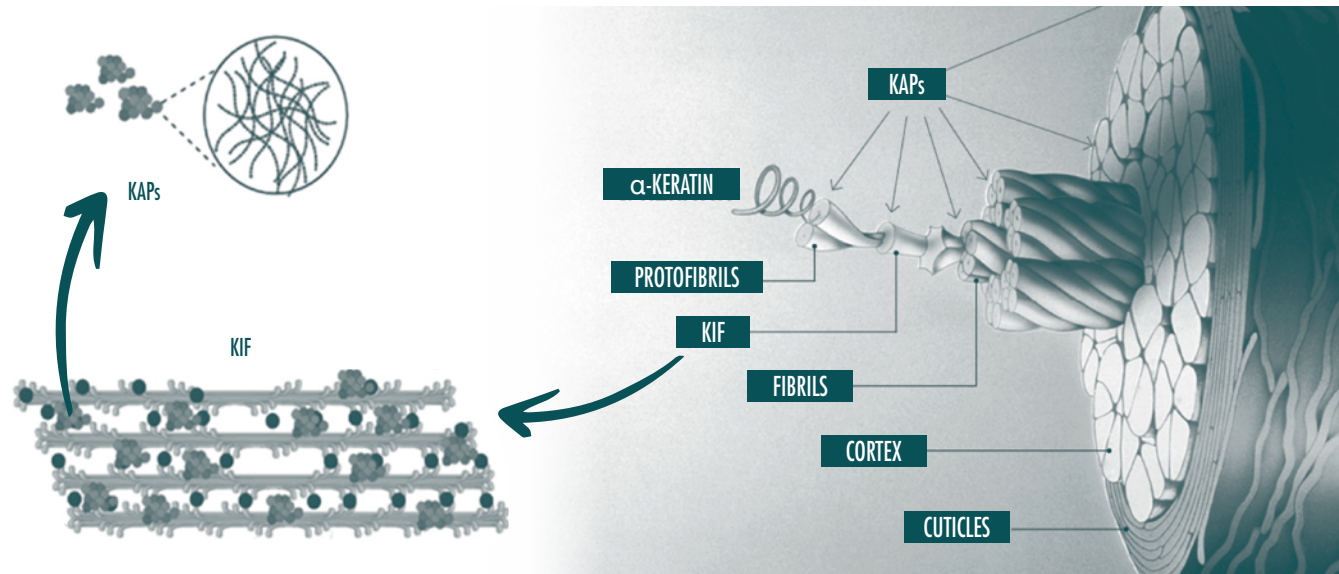
Každé vlákno je vzájemně propojeno a stabilizováno keratinovými proteiny KAP (Keratin-Associated Proteins), které α -keratinové řetězce obalují a vytváří s nimi pevné síťové struktury, čímž se vzájemně posilují, zpevňují a chrání. Čím jsou proteiny KAP zdravější a početnější, tím vlasy budou pevnější a vypadat lépe. Při ztrátě nebo poškození proteinů KAP je keratin vlasů vystaven chemickým a mechanickým vlivům a celý vlas se může trvale poškodit.

Na základě těchto informací výzkumníci společnosti BES vyvinuli komplex Silkat Repair Hair Reconstruction Complex* s cílem co nejpřirozenějším způsobem obnovit, opravit a ochránit strukturu vlasového vlákna.

RO - α -keratina constituie cel mai mic element al structurii părului. Fiecare filament de α -keratină (alcătuit din lanțuri de aminoacizi conectate) este scufundat într-o matrice în care sunt prezente alte filamente de α -keratină. Acestea se unesc pentru a forma protofibre și filamente intermediare (KIF).

Fiecare filament este interconectat și stabilizat de proteine keratine numite KAP (Keratin-Associated Proteins), care înconjoară lanțurile α -keratine, susținându-l, întărind și protejând-o prin formarea unei structuri reticulate puternice și rezistente. Cu cât KAP-urile sunt mai sănătoase și mai numeroase, cu atât rezistența părului este mai mare și cu atât va arăta mai bine. Când KAP-urile sunt pierdute sau deteriorate, keratina este expusă la daune chimice și fizice, iar părul suferă leziuni permanente.

Pe baza acestor informații, cercetătorii BES au creat Complexul Silkat Repair Hair Reconstruction* pentru a încerca să reconstruiască, să repare și să protejeze arhitectura fibrei capilare în cel mai natural mod posibil.



HU - A hajszerkezet legkisebb elemét az α -keratin alkotja. Minden egyes α -keratin filamentum (amely összekapcsolt aminosavláncokból áll) egy mátrixba van ágyazva, amelyben más α -keratin filamentumok találhatóak. Ezek összekapcsolódnak, és protofibrillumokat és köztes filamentumokat (KIF) alkotnak.

Az egyes filamentumokat a KAP-oknak (keratin-asszociált fehérjék) nevezett keratinfehérjék kötik össze és stabilizálják. A KAP-ok ezeket az α -keratin láncokat egy erős, térhálós szerkezet kialakításával támogatják, erősítik és védik. Minél egészségesebbek ezek a fehérjék és minél nagyobb a KAP-ok száma, annál erősebb lesz a haj és annál egészségesebb lesz a kinézete. Amikor a KAP-ok eltűnnek vagy sérülnek, a keratin kémiai és fizikai károsodásnak van kitéve, és a haj tartósan károsodik.

Ezen információk alapján a BES kutatói megalkották a Silkat Repair Hajmegújító Complexet*, azért, hogy a lehető legtermészetesebb módon próbálják meg rekonstruálni, helyreállítani és védeni a hajszálak szerkezetét.

RU - α -keratin - мельчайший элемент структуры волос. Каждая нить α -кератина (состоящая из связанных цепей аминокислот) погружена в матрицу, в которой присутствуют другие нити α -кератина. Они соединяются вместе, образуя протофibrиллы и промежуточные нити (KIF).

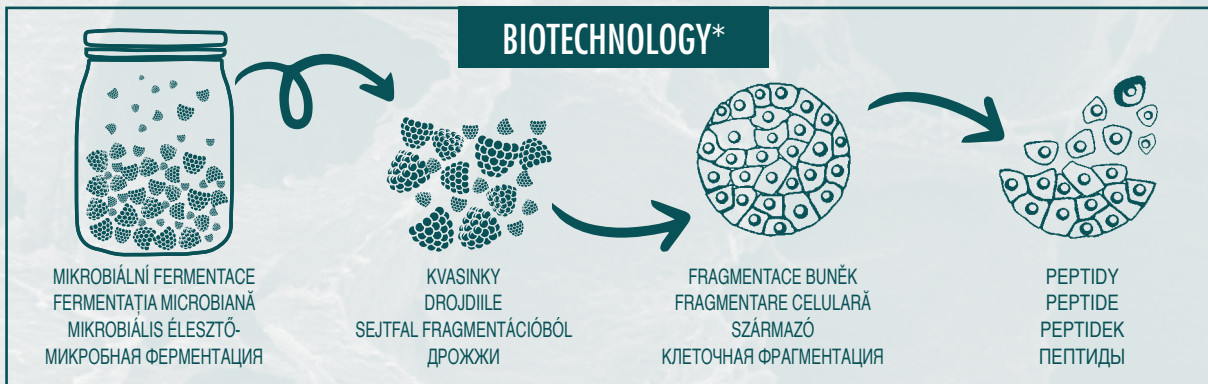
Каждая нить соединена между собой и стабилизирована кератиновыми белками, называемыми KAP (кератин-ассоциированные белки), которые окружают цепи α -кератина, поддерживая, укрепляя и защищая их посредством образования прочной и устойчивой поперечно-сшитой структуры. Чем больше KAP и чем они здоровее, тем сильнее будут волосы и тем лучше они будут выглядеть. Когда KAP теряются или повреждаются, кератин подвергается химическому и физическому повреждению, и волосы получают необратимое повреждение.

Основываясь на этой информации, исследователи BES создали комплекс для восстановления волос Silkat Repair*, чтобы попытаться реконструировать, восстановить и защитить структуру волоса волокна максимально естественным способом.

HRC

HAIR RECONSTRUCTION COMPLEX*

SILKAT REPAIR HAIR RECONSTRUCTION COMPLEX



BES
BEAUTY & SCIENCE



CS - Jedná se o multifunkční komplex složený ze čtyř aktivních složek:

- NÍZKOMOLEKULÁRNÍ PEPTIDY získané z rozpadu buněčných stěn kvasinek. Tyto velké proteiny jsou biotechnologickou účinnou látkou*, která se ke keratinové struktuře vlasu naváže a přilne pětikrát více než nejčastěji používané keratinové peptidy. Obnovují, rekonstruují a nahrazují poškozené proteiny KAP ve vlasech, zabudují se do keratinové struktury, a poskytnou tak dodatečnou ochranu jeho disulfidovým a keratinovým vazbám.

- ISOPENTYLDIOL + SORBITOL: vynikající kombinace pro změkčující a zvlhčující účinek se silným hydratačním a regeneračním působením.

Provedené studie prokázaly, že kombinace těchto látek poskytuje vlasovému vláknu mimořádnou ochranu. Uceluje a chrání vnitřní a vnější část kutikuly.

- KERATINOVÉ AMINOKYSELINY: Jako základní stavební kameny pro obnovu keratinových řetězců se integrují do proteinů KAP a molekul α-keratinu a s keratinovými vlákny vytváří pevné vazby, aby strukturu vlasu opravily a zrekonstruovaly.

RO - Este un complex multifuncțional format din 4 active:

- PEPTIDE cu greutate moleculară mică derivate din fragmentarea peretelui celular de drojdie. Activ biotehologic*. Aceste peptide (proteine mari) inserează și aderă la structura de keratina a părului de 5 ori mai mult decât cele mai utilizate peptide de keratina. Ele restaurează, reconstituie și înlocuiesc KAP-urile deteriorate ale părului, inserându-se în structura keratinei și oferind o protecție suplimentară a punților disulfurice și legăturilor sale de keratina.

- ISOPENTYLDIOL + SORBITOL: combinație excelentă cu funcție emolientă și umectantă, cu o puternică hidratare și condiționare. Studiile au arătat că asocierea acestor substanțe are o acțiune protectoare pentru fibra capilară. Recompactează și protejează cuticula atât intern cât și extern.

- AMINOACIZI KERATINICI: Sunt integrați în moleculele de KAP și α-keratină. Ele constituie elementele de bază esențiale pentru reconstrucția lanțurilor de keratina. Se fixează în fibrele cheratinice ale părului, reparând și reconstruind arhitectura părului.

HU - Ez egy multifunkcionális komplex, amely 4 hatóanyagból áll:

- Élesztősejtfal-fragmentációból származó alacsony molekulatömegű PEPTIDEK. Biotechnológiai hatóanyag*. Ezek a peptidek (nagy fehérjék) 5-ször jobban beilleszkednek és megtapadnak a haj keratin szerkezetében, mint a leggyakrabban használt keratin peptidek. Helyreállítják, és helyettesítik a hajban lévő sérült KAP-okat, beépülnek a keratin szerkezetébe és extra védelmet nyújtanak a diszulfidhidaknak és a keratin kötéseknél.

- ISOPENTYLDIOL + SORBITOL: kiváló kombináció lágyító és erős hidratáló hatással, erős kondicionáló tulajdonságokkal is rendelkezik. Tanulmányok kimutatták, hogy ezen anyagok kombinációja védő hatással van a hajszálakra. Újra tömöríti és védi a kutikulát mind belsőleg, mind külsőleg.

- KERATINOS AMINOSAVAK: Ezek beépülnek a KAP-okba és az α-keratin molekulákba. Ezek alkotják a keratinláncok újjáépítésének alapvető egységeit. Rögzülnek a haj keratinszálaiban, javítják és újjáépítik a hajszálak szerkezetét.

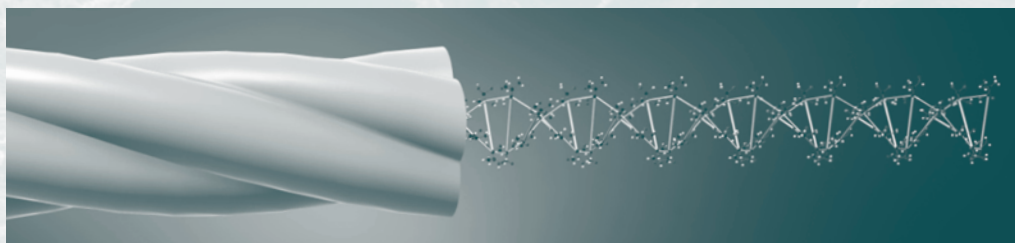
RU - Это многофункциональный комплекс, состоящий из 4 различных активных веществ:

- ПЕПТИДЫ. Низкомолекулярные белки, полученные в результате фрагментации клеточной стенки дрожжей. Биотехнологический актив*.

Эти пептиды (крупные белки) подходят и прикрепляются к кератиновой структуре волос в 5 раз лучше, чем наиболее часто используемые кератиновые пептиды. Они восстанавливают, реконструируют и заменяют поврежденные KAP волоса, внедряясь в структуру кератина и обеспечивая дополнительную защиту его дисульфидных мостиков и кератиновых связей.

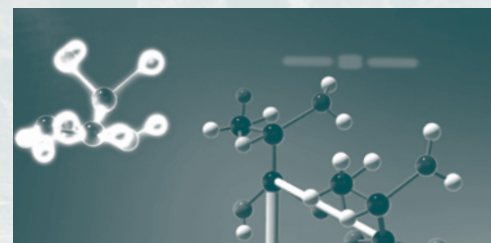
ИЗОПЕНТИЛДИОЛ + СОРБИТ: превосходное сочетание смягчающих и увлажняющих свойств, с сильными увлажняющими и кондиционирующими свойствами. Исследования показали, что сочетание этих двух веществ оказывает защитное действие на волосы. Они уплотняют и защищают кутикулу как внутри, так и снаружи.

КЕРАТИНОВЫЕ АМИНОКИСЛОТЫ: они интегрированы в молекулы KAP и α-кератина. И представляют собой важные строительные блоки для реконструкции кератиновых цепей. Они закрепляются в кератиновых волокнах волос, восстанавливая и реконструируя структуру волос.

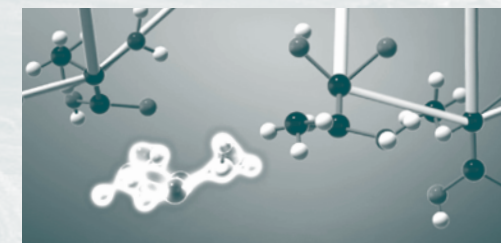


*) Biotechnologie: Jedná se o „eko“ technologii s nulovým dopadem na životní prostředí, která umožňuje získávat biologicky aktivní látky z mikroorganismů, jako jsou kvasinky, bakterie nebo mikroskopické řasy pěstované v laboratoři. Díky tomu zamezují neustálému sběru rostlin v přírodě, čímž nedochází k ochuzování ekosystém planety.

*Biotechnologie: este o tehnologie „verde“ cu impact zero asupra mediului care ne permite să obținem substanțe bioactive din microorganisme precum drojdiile, bacterii sau microalge cultivate în laborator. Prin urmare, evita colectarea continuă a plantelor din natură, evitând exploatarea acestora și asigurăm grijă de ecosistemul planetei.



*Biotechnológia: „zöld“, környezetkímélő technológia, amely lehetővé teszi, hogy bioaktív anyagokat nyerjünk laboratóriumban tenyésztett mikroorganizmusokból, például élesztőkből, baktériumokból vagy mikroalgákból. Így elkerülhető a növények folyamatos betakarítása, a természetet így nem zsákmányoljuk ki, vigyázunk a bolygó ökoszisztémájára.



*Биотехнология: это «зеленая» технология с нулевым воздействием на окружающую среду, которая позволяет нам получать биологически активные вещества из микроорганизмов, таких как дрожжи, бактерии или микроводоросли, выращенных в лаборатории. Поэтому избегайте постоянного сбора растений из природы, избегайте их эксплуатации и заботьтесь об экосистеме планеты.

REPAIR

POSTUP HLOUBKOVÉ REKONSTRUKCE
RECONSTRUCȚIE PROFUNDĂ
MÉLYÉPÍTŐ ELJÁRÁS
ПРОТОКОЛ ГЛУБОКОЙ РЕКОНСТРУКЦИИ

POUŽITÉ PŘÍPRAVKY
PRODUSELE FOLOSITE
FELHASZNÁLT TERMÉKEK
ИСПОЛЬЗУЕМЫЕ ПРОДУКТЫ

R1-R2-R3

ODHADOVANÝ MAXIMÁLNÍ ČAS
TIMP MAXIM ESTIMAT
BECSÜLT MAXIMÁLIS IDŐ
РАСЧЕТНОЕ ВРЕМЯ МАКСИМУМ



35' - 40'
min

STEP
1

R1
Mytí
Curatare
Tisztítás
Очищение



CS - Na mokré vlasy naneste regenerační šampón SILKAT REPAIR R1 Regenerating Shampoo. Jemně jej vmasírujte, nechte chvíli působit a poté důkladně opláchněte. Z vlasů lehce odstraňte přebytečnou vodu za použití ubrousku.

RO - Aplicați șampón regenerant SILKAT REPAIR R1 pe părul umez. Masați delicat, lăsați să acționeze câteva clipe, apoi clătiți cu grijă. Tamponat cu un prosop pentru a îndepărta excesul de apă.

HU - Vigye fel a SILKAT REPAIR R1 regeneráló sampont a nedves hajra. Finoman masszírozza be, hagyja hatni néhány pillanatig, majd alaposan öblítse le. Törölje meg egy törülköendővel, itassa fel a felesleges vizet a hajból.

RU - Нанесите восстанавливающий шампунь SILKAT REPAIR R1 на влажные волосы. Слегка помассируйте, оставьте на пару минут, затем тщательно смойте. Удалите излишки воды бумажным полотенцем.

STEP

2

R2

Rekonstrukce
Reconstrucție
Rekonstrukció
Реконструкция



CS - Pomocí štětce přípravek SILKAT REPAIR R2 Deep Reconstruction Mask rozetřete po celé délce vlasů až ke konečkům a dbejte na to, abyste důkladně nasýtli každý jejich pramen. Přípravek vmasírujte do vlasů, čím napomůžete vsířbat jeho účinné látky, nechte působit přibližně pět minut a pokračujte v požadovaném tvarování teplem.

PŘÍMÉ PŮSOBNÍ TEPLA (ŽEHLIČKA NA VLASY):

Pro silně, kudrnaté a špatně tvarovatelné vlasy nebo poškozené opakovanými chemickým ošetřeními:
- teplotu žehličky nastavte na hodnotu od 140 °C do 160 °C;
- vlasy rozdělte do pramenů o tloušťce přibližně 2 cm;
- vlasy zehlete tak, že je jednou nebo dvakrát pomaleji protáhnete žehličkou.

NEPŘÍMÉ PŮSOBNÍ TEPLA (NAPAŘOVAČ NA VLASY):

Pro odbarvené, lámavé, suché a dehydratované vlasy nebo po trvalé ondulaci:
- teplotu napařovače nastavte podle zvolené technologie;
- nechte působit přibližně 15 minut.

Vlasy nechte několik minut vychladnout za pokojové teploty a poté je důkladně opláchněte pouze vodou.

Na závěr naneste přípravek Silk Repair R3 Ultimate Repair Balm.

RO - Cu o perie, distribuți SILKAT REPAIR R2 Deep Reconstruction Mask pe lungimi până la vârfuri, având grijă să saturați fiecare suvita. Masați produsul cu degetele pentru a facilita pătrunderea substanțelor active. Lăsați să acționeze aproximativ 5 minute și continuați cu acțiunea termică dorită.

TERMIC DIRECT (PLACĂ DE STYLER):
Pentru păr gros, încrețit, nereceptiv, greu de gestionat, atacat de repetat tratamente chimice.

- Setajți temperatura între 140°C și 160°C.
- Izolați suvita de aproximativ 2 cm grosime.
- Continuați cu una/două treceri ale stilerului la viteză moderată.

TERMICA DIFUZĂ (CASTĂ-VAPORIZATOR):
Pentru păr permanent, decolorat, fragil, uscat și deshidratat.
- Setajți temperatura în raport cu tehnologia vaporizatorului utilizat.
- Se lasa la procesat aproximativ 15 minute.

Se lasa la racit la temperatura camerei câteva minute.

Clătiți bine doar cu apă și continuați cu aplicarea Silk Repair R3 Ultimate Repair Balm.

HU - Egy ecset segítségével oszlassa el a SILKAT REPAIR R2 mélyépítő maszkot a haj hosszán a végéig, ügyelve arra, hogy minden szál telítődjön. Masszírozza be a terméket az ujjával, így segítse a hatóanyagok bejutását a hajba. Hagyja hatni kb. 5 percig, majd folytassa a kívánt szárítási móddal.

KÖZVETLEN HŐHATÁS (HAJFORMÁZÓ-HAJVASALÓ):

Durva tapintású, nehezen formázható, többszöri kémiai hatásnak kitett hajhoz.
- A hajformázó hőmérsékletét 140°C és 160°C közé állítsa be.
- Válasszon le kb. 2 cm széles tincseket.
- Közepes gyorsasággal haladjon át hajvasalóval egyszer vagy kétszer a tincseken.

DIFFÚZ HŐHATÁS (BÚRA-PÁRÁSÍTÓ):

Dauerolt, szókített, törékeny, száraz és dehidratált hajra.
- A hőmérsékletet a használt eszköz technológiájának megfelelően állítsa be.
- Kb. 15 percig hagyja hatni.

Hagyja néhány percig szobahőmérsékletűre hűlni. Alaposan öblítse ki csak vízzel a haját, és folytassa a Silk Repair R3 Repair balszam felvitelével.

RU - С помощью кисточки распределите маску для глубокой реконструкции SILKAT REPAIR R2 от длины до кончиков, стараясь пропитать каждую прядь. Помассируйте продукт пальцами, чтобы облегчить проникновение активных веществ. Оставьте примерно на 5 минут и приступайте к желаемому термическому воздействию.

ПРЯМОЙ (СТАЙЛЕР-ПЛАСТИНА):

Для густых, выщипших, невосприимчивых, жестких волос, трудно поддающихся укладке, подвергающихся неоднократной химической обработке.
- Установите температуру стайлера от 140°C до 160°C - от 280°F до 320°F.
- Выделите пряди толщиной около 2 см (1 дюйм).
- Выполните один или два прохода стайлера на умеренной скорости.

РАССЕЯННЫЕ (КЛИМАЗОН):

Для волос после химической завивки, обесцвеченных, ломких, сухих и обезвоженных волос.
- Установите температуру в соответствии с технологией используемого испарителя.
- Оставьте для обработки примерно на 15 минут.

Оставьте остывать при комнатной температуре на несколько минут. Тщательно промойте водой и нанесите SILKAT REPAIR R3 Ultimate Repair Balm.

STEP
3

R3
Dokončení
Finalizare
Befejezés
Завершение



CS - Na ručníkem lehce osušené vlasy naneste přípravek SILKAT REPAIR R3 Ultimate Repair Balm a rovnoměrně jej rozetřete hustým hřebenem. Přípravek nechte působit 2-3 minuty a pak vlasy znovu opláchněte. Poté pokračujte ve fénování a vytváření vybraného účesu. (R4/R5)

RO - Pe părul uscat cu prosopul, aplicați SILKAT REPAIR R3 Ultimate Repair Balm și distribuți produsul uniform folosind un pieptene cu dinți fini. Se lasa sa actioneze 2-3 minute. Clătiți. Continuați cu uscare și coafare după cum doriți. (R4/R5)

HU - A törülközőszáraz hajra vigye fel a SILKAT REPAIR R3 Repair balszamat, majd sűrű fogazatú fésűvel egyenletesen oszlassa el. Hagyja a hajon 2-3 percig. Öblítse le. Folytassa a hajszárítást és formázást a kívánt módon. (R4/R5)

RU - На подсушенные полотенцем волосы нанесите SILKAT REPAIR R3 Ultimate Repair Balm и равномерно распределите продукт с помощью расчески с мелкими зубьями. Оставьте на 2-3 минуты. Смойте. Приступайте к сушке и укладке по желанию. (R4/R5)



BES
BEAUTY & SCIENCE



REPAIR

POSTUP OKAMŽITÉ REKONSTRUKCE
PROTOCOL DE RECONSTRUCTIE INSTANTANĂ
INSTANT HAJMEGÚJÍTÓ KEZELÉS
ПРОТОКОЛ МГНОВЕННОЙ РЕКОНСТРУКЦИИ

CS - SILKAT REPAIR R4 Repairing Light Serum a SILKAT REPAIR R5 Reconstructive Gloss Drops lze použít po skončení každého rekonstrukčního ošetření, a to buď jeden, nebo oba v závislosti na typu a stavu vlasů. Přípravek můžete použít jak na mokré, tak suché vlasy.

RO - Serumul luminos reparator SILKAT REPAIR R4 și produsele SILKAT REPAIR R5 Reconstructive Gloss Drops pot fi folosite la sfârșitul fiecărui protocol de reconstrucție, singure sau ambele, în funcție de tipul și starea părului. Pe părul umed sau uscat.

HU - A SILKAT REPAIR R4 szérum és a SILKAT REPAIR R5 termékek a haj típusától és állapotától függően használhatók az egyes hajmegújító kezelések végén, önmagukban vagy mindkettő együtt, nedves vagy száraz hajon.

RU - SILKAT REPAIR R4 Repairing Light Serum и SILKAT REPAIR R5 Reconstructive Gloss Drops можно использовать в конце каждого протокола восстановления, по отдельности или вместе, в зависимости от типа и состояния волос. На влажные или сухие волосы.

STEP 1 **R1**
Mytí
Curatare
Tisztítás
Очищение

CS - Na mokré vlasy naneste regenerační šampon SILKAT REPAIR R1 Regenerating Shampoo. Jemně jej vmasírujte, nechte chvílku působit a poté důkladně opláchněte. Z vlasů lehce odstraňte přebytečnou vodu za použití ubrousku.

RO - Aplicați șampon regenerant SILKAT REPAIR R1 pe părul umed. Masați delicat, lăsați să acționeze câteva clipe, apoi clătiți cu grijă. Tamponați cu un prosop pentru a îndepărta excesul de apă.

HU - Vigye fel a SILKAT REPAIR R1 regeneráló sampont a nedves hajra. Finoman masszírozza be, hagyja hatni néhány pillanatig, majd alaposan öblítse le a haját. Törölje le egy törölkendővel, itassa fel a felesleges vizet a hajról.

RU - Нанесите восстанавливающий шампунь SILKAT REPAIR R1 на влажные волосы. Слегка помассируйте, оставьте на пару минут, затем тщательно смойте. Удалите излишки воды бумажным полотенцем.

STEP 2 **R3**
Vyživení a hydratování
Hrănire și hidratare
Táplálás és hidratálás
Увлажнение и питание

CS - Na ručnícem lehce osušené vlasy naneste přípravek SILKAT REPAIR R3 Ultimate Repair Balm a rovnoměrně jej rozetřete hustým hřebenem. Přípravek nechte působit 2-3 minuty a pak vlasy znovu opláchněte.

RO - Pe părul uscat cu prosopul, aplicați SILKAT REPAIR R3 Ultimate Repair Balm și distribuiți produsul uniform folosind un pieptene cu dinți fini. Se lasa sa acționeze 2-3 minute. Clătiți.

HU - A törölközőszárás hajra vigye fel a SILKAT REPAIR R3 Ultimate Repair balsamot, és egy sűrű fogú fésűvel egyenletesen oszlassa. Hagyja a hajon 2-3 percig, majd öblítse le.

RU - На подсушенные полотенцем волосы нанесите SILKAT REPAIR R3 Ultimate Repair Balm и равномерно распределите продукт с помощью расчески с мелкими зубьями. Оставьте на 2-3 минуты. Смыть.

POUŽITÉ PŘÍPRAVKY
PRODUSELE FOLOSITE
FELHASZNÁLT TERMÉKEK
ИСПОЛЬЗУЕМЫЕ ПРОДУКТЫ

R1-R3-R6

ODHADOVANÝ MAXIMÁLNÍ ČAS
TIMP MAXIM ESTIMAT
BECȘULT MAXIMÁLIS IDŐ
РАСЧЕТНОЕ ВРЕМЯ МАКСИМУМ



5'/10'
min

STEP 3 **R6**
Rekonstrukce
Reconstrucție
Rekonstrukció
Восстановление

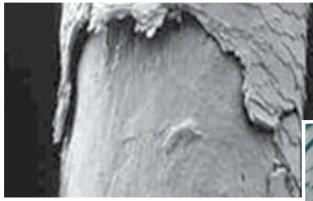
CS - Na celou délku vlasů až po konečky naneste přípravek SILKAT REPAIR R6 Tonus Repairing Lotion; přípravek nenanášejte až ke kořínkům.

Přípravek rovnoměrně rozetřete za současného rozčesávání a masírování jednotlivých pramenů a snažte se vyhnout nahromadění přípravku na jednom nebo více místech. Vždy používejte jen přiměřené množství přípravku, a pokud je množství přípravku potřebné k nasycení každého pramene menší než množství nacházející se v ampuli, což se zcela výjimečně stává u velmi krátkých a jemných vlasů, nepoužívejte přípravek celý. Poté pokračujte ve fénování a vytváření vybraného účesu.

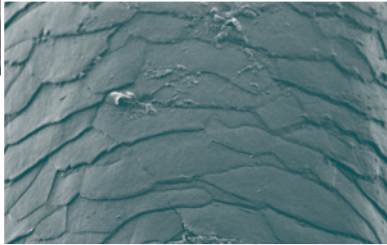
RO - Aplicați SILKAT REPAIR R6 Tonus Repairing Lotion pe lungimi și vârfuri. Nu aplicați pe rădăcini. Distribuți produsul uniform, pieptănând și masând suvița cu suviță. Evitați acumularea produsului în unul sau mai multe puncte. Încercați să utilizați cantitatea corectă de produs. Dacă cantitatea de produs necesară pentru a satura fiecare fir este mai mică decât cea a flaconului (rar - pentru părul foarte scurt și fin) nu folosiți tot conținutul. Continuați cu uscarea și coafarea după cum doriți.

HU - Vigyen fel SILKAT REPAIR R6 tónusjavító kezelő folyadékot a hajhosszra és a hajvégekre. Ne alkalmazza a töveknel. Egyenletesen oszlassa el a terméket, fésülje és masszírozza a haját tincsről tincsre. Ügyeljen arra, hogy a terméket mindenhol egyenletesen vigye fel. Törekedjen a megfelelő mennyiségű termék használatára. Ha a hajszálakra kevesebb termékmennyiség elég, mint az üvegben lévő mennyiség (ritkán - nagyon rövid, finom haj esetén), ne használja fel a teljes tartalmat. Folytassa a szárítást és a formázást a kívánt módon.

RU - Нанесите восстанавливающий лосьон tonus SILKAT REPAIR R6 по всей длине и на кончики. Не наносить под корень. Равномерно распределите средство, расчесывая и массируя волосы прядь за прядью. Избегайте скопления продукта в одной или нескольких точках. Старайтесь использовать правильное количество продукта. Если количество продукта, необходимое для насыщения каждой пряди, меньше содержимого флакона (редко - для очень коротких тонких волос), не используйте весь лосьон. Приступайте к сушке и укладке по желанию.

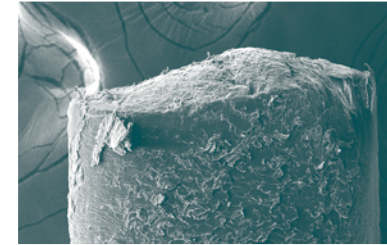


PŘED
INAINTE DE
ELÓTTE
ДО

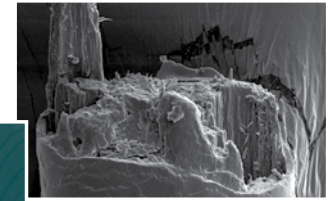


PO
DUPĂ
UTĂNA
ПОСЛЕ

BES
BEAUTY & SCIENCE



PO
DUPĂ
UTĂNA
ПОСЛЕ



PŘED
INAINTE DE
ELÓTTE
ДО

REPAIR



DOMÁCÍ OŠETŘENÍ: R1 + R3 + R4 nebo R5 - NTRETINERE CASA: R1+R3+R4 sau R5 - OTTHON KEZELÉSE: R1+R3+R4 vagy - ДОМАШНЕЕ ПРИМЕНЕНИЕ: R1+R3+R4 или R5

REPAIR

MERCHANDISING

BES[®]
BEAUTY & SCIENCE



SAMPLES
R1 15 ml + R3 15 ml
Cod. Art. 12739



FOLDER SALONE
29,7 x h 21 cm
Cod. Art. 12742 (IT-EN-FR-ES)
Cod. Art. 12750 (CS-RO-HU-RU)



LEAFLET
10 x h 21 cm
Cod. Art. 12743 (IT-EN-FR-ES)
Cod. Art. 12748 (CS-RO-HU-RU)



DISPLAY BOX
36 x 25 x h 9 cm
Cod. Art. 12740



SHOPPER
22 x 10 x h 27,5 cm
Cod. Art. 12741



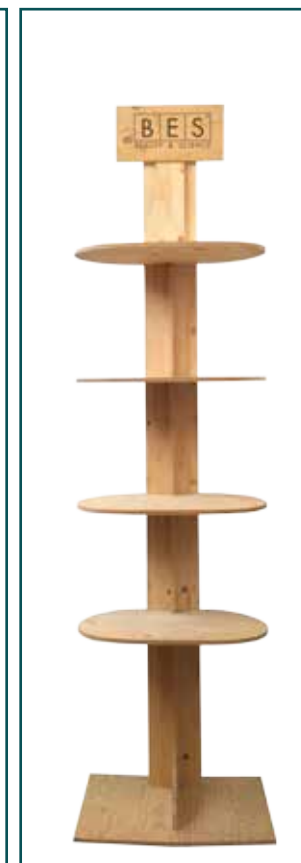
BANNER
60 x h180 cm
Cod. Art. 12746



BANNER ROLL-UP
80 x h200 cm
Cod. Art. 12747



GROUND ROTATING WOOD EXPO
52 x 52 x h200 cm - Cod. Art. 47151



GROUND WOOD EXPO
50 x 35 x h180 cm
Cod. Art. 47152



GROUND DISPLAY
70 X 35 X h100 cm
Cod. Art. 12744



DESK DISPLAY WITH LEAFLETS
21 x 12 x h 29,7 cm
Cod. Art. 12745

BES[®]
BEAUTY & SCIENCE



REPAIR

THE NEW HAIR RECONSTRUCTION AND RENEWAL PROGRAM

COSMEC s.r.l.
www.besbeautyscience.com - info@cosmec-srl.it

CS RO HU RU

FAIT / MADE IN ITALY



COD. ART. 12750

8 012689 127505