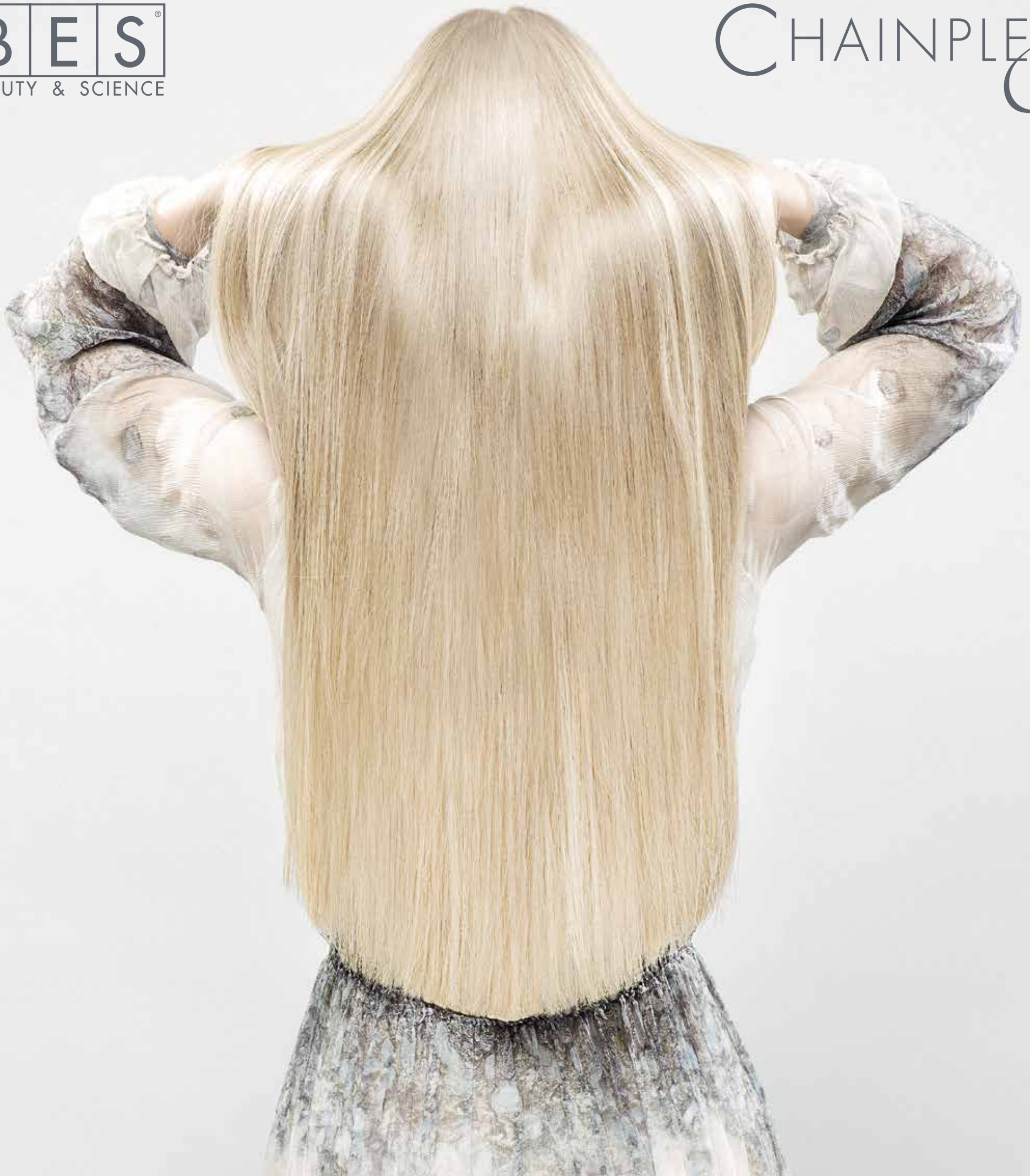


**B E S**<sup>®</sup>  
BEAUTY & SCIENCE

CHAINPLEX<sup>®</sup>



## CHAINPLEX<sup>®</sup>

(I) Chainplex è il nuovo trattamento protettivo e ricostruttore della fibra capillare dedicato a chi desidera capelli sani, con un aspetto naturale e luminoso senza rinunciare alla bellezza del colore e alle molteplici fantasie del movimento. L'esperienza e la passione dei laboratori italiani di ricerca BES, stimolata dal desiderio d'innovazione, ha permesso di creare una nuova avanzata tecnologia che sfrutta alcuni degli elementi più semplici presenti in natura per rigenerare complessivamente la fibra capillare.

(CZ) Chainplex je nová ochranná kúra a rekonstrukce vlasového vlákna pro ty, kteří chtějí mít zdravé vlasy s přirozeným a zářivým vzhledem, aniž by byla obětována krása barvy vlasů a rozmanitých forem v jejich pohybu. Zkušenosti a nadšení italských výzkumných laboratoří BES stimulované touhou po inovaci, dala podnět k vytvoření nové a pokročilé technologie, která využívá některé z nejzákladnějších jednoduchých prvků přírody pro celkovou obnovu vlasového vlákna.

(PL) Chainplex to nowy środek BES do ochrony i odbudowy włókien włosów. Jest on dedykowany dla osób chcących mieć zdrowe włosy z naturalnym blaskiem, bez utraty piękna ich koloru oraz fantazji ich kształtu. Pasja połączona z doświadczeniem włoskiego laboratorium doświadczalnego BES, kreując innowacje, stworzyła nową zaawansowaną technologię bazującą na najprostszyc składnikach naturalnych, które regenerują włókna włosów.

(SK) Chainplex je nové ochranné ošetrenie s rekonštrukciou vlasového vlákna, určené všetkým, kto si želá zdravé vlasy s prírodným a lesklým vzhľadom, bez toho, aby sa vzdal farbenia. Skúsenosti a nadšenie talianskych výskumných laboratórií BES stimulované túžbou po inovácii, vytvorili novú, pokročilú technológiu, ktorá využíva niektoré základné prvky z prírody pre celkovú obnovu vlasového vlákna.

(HU) A Chainplex egy olyan új hajtápláló és hajszerkezet újjáépítő termékcsalád, mely azoknak szól, akik egészséges szép és fénylő hajra vágnak, de e mellett nem szeretnének lemondani a színek szépségéről és a haj tartós formázásáról. Köszönhetően a BES olasz kutatóinak, azok tapasztalatának, szenvedélyének és a mindig újra törekvésének, létrejött egy új, korszerű technológia, mely természetes módon segíti a hajsálak komplex kezelését.

# COS'È CHAINPLEX

ČO JE CHAINPLEX • MI A CHAINPLEX

# CHAINPLEX®

## Starter Kit 100 ml

1 pc. 1 CHAIN REBUILDER  
2 pcs. 2 CHAIN STABILIZER

## Hair Salon Kit 500 ml

1 pc. 1 CHAIN REBUILDER  
2 pcs. 2 CHAIN STABILIZER

## Hair Salon Use 1000 ml

1 CHAIN REBUILDER  
2 CHAIN STABILIZER

## Home Use 100 ml

3 HAIR IMPROVER

(I) La tecnologia naturale di Chainplex si compone di due elementi destinati ai servizi di trattamento in salone ed un prodotto che permetta al consumatore finale di proseguire il trattamento anche a casa.

(CZ) Přírodní technologie Chainplexu se skládá ze dvou prvků určených k službám ošetření vlasů v salonu, a z produktu, který umožňuje koncovému uživateli pokračovat v kúře doma.

(PL) Naturalna technologia Chainplex składa się z dwóch szlachetnych produktów wyłącznie do użytku profesjonalnego oraz trzeciego produktu do użytku przez klienta w celu kontynuowania odbudowy w domu.

(SK) Prírodná technológia Chainplex sa skladá z dvoch komponentov určených k ošetrovaniu v salónoch. Je to výrobok, ktorý dovoľuje konečnému zákazníkovi pokračovať v ošetrovaní aj doma.

(HU) A Chainplex természetes kezelésre lehetőség van a szalonokban és otthon is.



# COSA NON CONTIENE CHAINPLEX

CO NEOBSAHUJE CHAINPLEX • CZEGO NIE ZAWIERA CHAINPLEX  
ČO NEOBSAHUJE CHAINPLEX • MIT NEM TARTALMAZ A CHAINPLEX



(I)

ISOTIAZOLINONI  
PARABENI  
CONSERVANTI CESSORI DI FORMALDEIDE  
SOLFATI  
INGREDIENTI DI ORIGINE ANIMALE  
COLORANTI ARTIFICIALI

(CZ)

ISOTHIAZOLINONE  
PARABENY  
KONZERVAČNÍ LÁTKY SKUPINY FORMALDEHYDU  
SÍRANY  
SLOŽKY ŽIVOČIŠNÉHO PŮVODU  
UMĚLÁ BARVIVA



(PL)

IZOTIAZOLINONU  
PARABENÓW  
FORMALDEHYDÓW UWALNIAJĄCYCH KONSERWANTY  
SIARCZANÓW  
SKŁADNIKÓW ZWIERZĘCYCH  
BARWNIKÓW SPOŻYWCZYCH

(SK)

ISOTHIAZOLINONES  
PARABÉNY  
FORMALDEHYDOVÉ KONZERVAČNÉ LÁTKY  
SÍRANY  
INGREDIENCIE ŽIVOČIŠNEHO PÔVODU  
UMELÉ FARBIVÁ



(HU)

IZOTIAZOLINON  
PARABÉNEK  
FORMALDEHID-SZÁRMAZÉKOK  
SZULFÁTOK  
ÁLLATI EREDETŰ ÖSSZETEVŐK  
MESTERSÉGES SZÍNEZŐK

# CHAINPLEX®



(I) Durante i comuni servizi tecnici, come la decolorazione, la colorazione ossidativa, permanenti o trattamenti liscianti, il capello subisce una trasformazione fisica che causa l'apertura delle squame cuticolari esponendo la parte più interna, la corteccia, alle sostanze in esso presenti. Nel caso del colore, per esempio, questo fenomeno permette la penetrazione dei pigmenti. La tecnologia naturale CHAINPLEX sfrutta l'apertura delle squame cuticolari esterne per garantire l'ingresso delle sostanze attive.

(CZ) Během běžných kadeřnických technických zákroků jako je změna barvy, oxidační barvení, trvalá ondulace nebo ošetření vlasů narovnávaním, vlasy podstupují fyzickou změnu, která způsobuje otevření kutikulárních šupin a vystavují tak jejich nejvnitřnější část, kůru, na v nich obsažené přítomné látky. Například v případě barvení je tímto jevem umožněno pronikání pigmentů do vlasového vlákna. Přírodní technologie přípravku CHAINPLEX využívá schopnosti otevírání vnějších kutikulárních šupin, čímž je zajištěn vstup jeho účinných látek do vlasu.

(PL) Poczynając od najpopularniejszych technik koloryzacji, rozjaśniania, trwałej ondulacji czy zabiegów prostowania, włosy ulegają procesom fizycznych transformacji, które powodują otwieranie się łusek, co powoduje udostępnienie wnętrza włosa na działanie niektórych substancji zawartych w produkcie. Na przykład podczas koloryzacji, to zjawisko pozwala wnikać w otoczkę włosa. CHAINPLEX bierze przewagę nad tą sytuacją i wnika do wnętrza włosa w celu jego odbudowy.

(SK) Počas bežného technického ošetrenia ako je odfarbenie, oxidačné farbenie, trvalá alebo vyhladzovanie, vlas prechádza fyzickými zmenami, ktoré spôsobujú otvorenie kutikulárnych pórov a tým vystavujú vnútornú časť (kôru) látkam, ktoré sa v nej nachádzajú. Napr. v prípade farbenia tento fenomén dovoľuje vniknutiu pigmentov. Prírodná technológia CHAINPLEX využíva otvorenie vonkajších pórov kutikuly na prienik aktívnych látok.

(HU) A hétköznapi technikai eljárások során, mint pl. a szőkítés, az oxidációs festés, dauer vagy hajkiegyenesítő kezelés, a haj olyan fizikai átalakuláson megy keresztül, mely a hajszálkutikulák megnyílását okozza. Ilyenkor a haj belső része elérhetővé válik a jelenlévő anyagoknak. A festés esetében például ez a jelenség teszi lehetővé, hogy a pigmentek a hajszálakba jussanak. A CHAINPLEX természetes kezelés kihasználja, hogy a hajszálkutikulák nyitva vannak, mert ilyenkor jutnak be az aktív összetevők a hajszál belsejébe így a hatás szinte garantált.



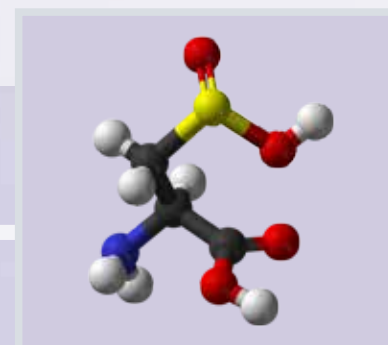
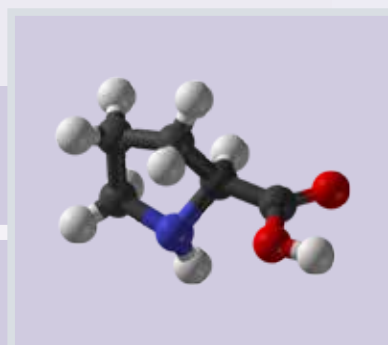
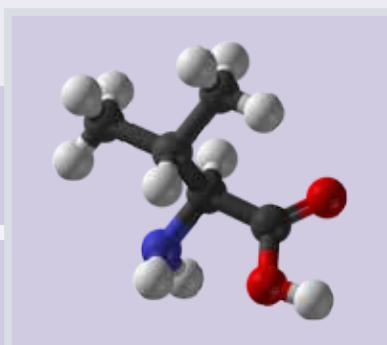
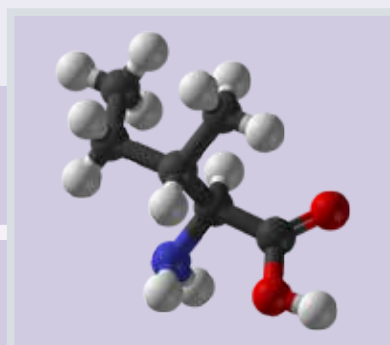
(I) La forza ed il successo di Chainplex dipendono dalle componenti aminoacidiche in esso contenute. Opportunamente scelte e selezionate, esse costituiscono i più semplici elementi della cheratina, componente principale del capello. Grazie al loro basso peso molecolare, al loro ridotto ingombro sterico e al composto quaternario al quale sono coordinati, questi specifici aminoacidi riescono a penetrare all'interno della fibra capillare ed inserirsi con successo nella catena cheratinica. Rimpiazzano gli aminoacidi danneggiati o quelli persi in seguito ai continui stress chimici o meccanici cui il capello viene continuamente sottoposto. La struttura cheratinica del capello è così ricostruita **NATURALMENTE**.

(CZ) Síla a úspěch Chainplexu závisí na obsahu složek aminokyselin, které obsahuje. Vhodně zvolené a vybrané představují nejjednodušší prvky keratinu, hlavní složku vlasů. Díky nízké molekulové hmotnosti, snížené sterické zátěži produktu a kvartérním sloučeninám, které jsou koordinovány, mohou tyto specifické aminokyseliny proniknout do vlasového vlákna a úspěšně se slučovat do keratinového řetězce. Složky aminokyselin nahrazují poškozené aminokyseliny nebo ty ztracené v důsledku neustálého chemického nebo mechanického namáhání, kterým jsou vlasy neustále vystavovány. Keratinová struktura vlasů je tím způsobem **PŘIROZENĚ** rekonstruována.

(PL) Sukces i moc Chainplex pochodzi ze składników aminokwasów, które są w nim zawarte. Odpowiednio dobrane i wyselekcjonowane, reprezentujące najprostsze elementy keratyny, z której zbudowane są włosy. Dzięki ich niskiej wadze molekularnej oraz niewielkim rozmiarom, czterokrotnie potęguje ich koordynację. Tak przygotowane aminokwasy są gotowe do wnikania wewnątrz włókien włosów i doskonale odżywiają ich łańcuch keratynowy. Zastępują uszkodzone komórki oraz utracone właściwości podczas chemicznych i mechanicznych zabiegów którym włosy są ciągle poddawane. Keratynowa struktura włosów jest **NATURALNIE** odbudowywana.

(SK) Sila a úspech Chainplexu závisia od zložiek aminokyselín v ňom obsiahnutých. Vhodne vybrané a zvolené aminokyseliny tvoria najjednoduchšie častice keratínu, hlavnej zložky vlasu. Špeciálne aminokyseliny vďaka nízkej molekulárnej hmotnosti, malému stericému rozmeru a kvartérnym zlúčeninám dokážu preniknúť do vnútra vlasového vlákna a úspešne sa začleniť do keratinového reťazca. Nahrádzajú poškodené alebo stratené aminokyseliny z dôvodu neustáleho chemického alebo mechanického stresu, ktorému sú vlasy neustále vystavované. Keratinová štruktúra vlasu je takto obnovená **PRIRODZENE**.

(HU) A Chainplex erejét a benne lévő aminosavas összetevők adják. Nagy odafigyeléssel választották ki azokat az aminosavakat, melyek a haj legegyszerűbb és legfontosabb molekuláját, a keratint alkotják. A kis molekuláris súlyuknak, az alacsony sztérikus blokknak és az őket összekötő kvaterner vegyületnek köszönhetően, ezek a specilis aminosavak be tudnak hatolni a hajszálakba és sikerrel épülnek be a keratinláncokba. Helyettesítik a roncsolt aminosavakat vagy azokat, melyeket elvesztett a haj a folyamatos kémiai és mechanikai stressz hatás következtében. A haj keratinszerkezete így **TERMÉSZETES** úton pótlódik.



# LA FORZA DI CHAINPLEX

SILA CHAINPLEXU • A CHAINPLEX EREJE



# LA FORZA DI CHAINPLEX

SÍLA PRODUKTU CHAINPLEX • SIŁA CHAINPLEX

## CHAINPLEX N. 1 - CHAIN REBUILDER

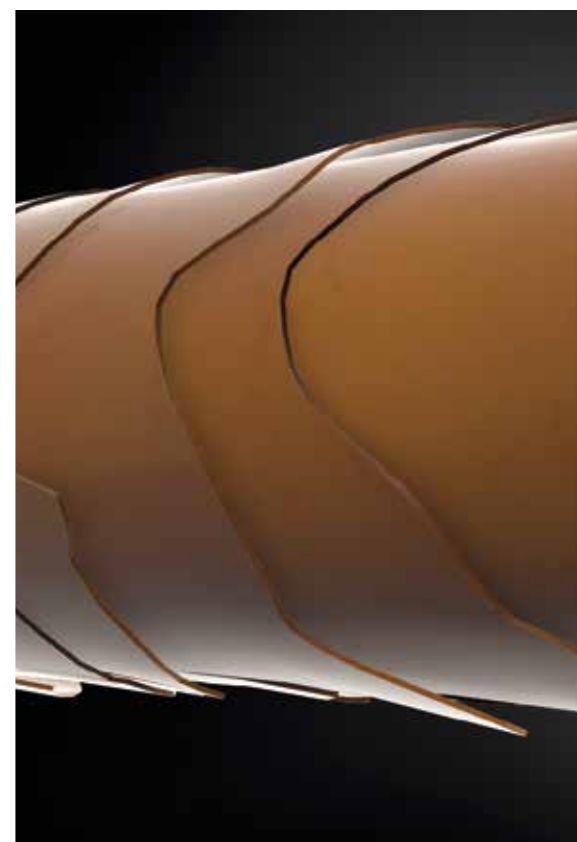
(I) Il composto quaternario contrasta le forze di repulsione elettrostatiche, veicola gli aminoacidi e li rilascia al momento opportuno.

(CZ) Kvartérní sloučenina působí proti elektrostatickému odpuzování sil, je nositelem aminokyselin a uvolňuje je ve vhodnou dobu.

(PL) Czterokrotnie spotęgowana neutralizacja odpychania się elektrostatycznego, utrzymuje aminokwasy spójnie i uwalnia je we właściwym momencie.

(SK) Zlúčenina, ktorá neutralizuje silu elektrostatického odporu, doprava aminokyseliny a uvoľňuje ich vo vhodnom okamihu.

(HU) Aminosavas összetevői a hajszálak belsejében fejtik ki hatásukat. Csökkenti az elektrosztatikus hatást, szállítja az aminosavakat, melyeket a megfelelő pillanatban a megfelelő helyre juttat.





# LA FORZA DI CHAINPLEX

## SILA CHAINPLEXU • A CHAINPLEX EREJE

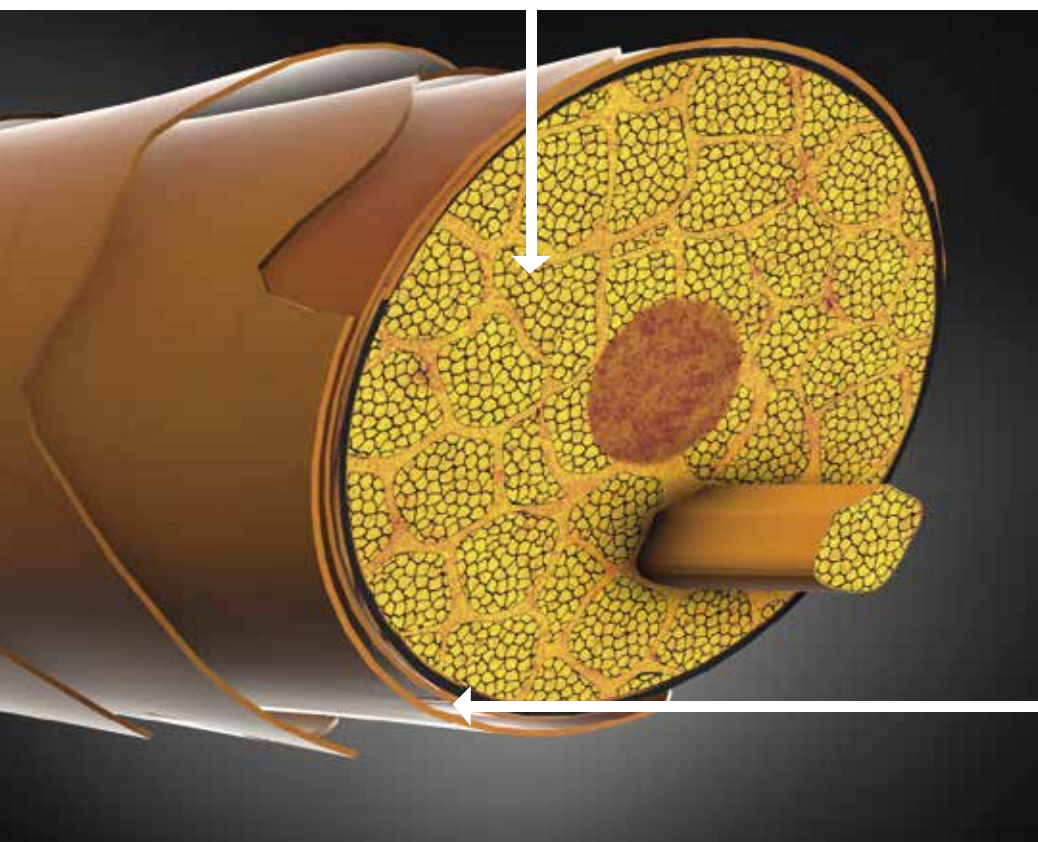
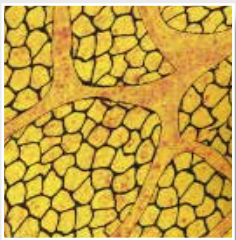
(I) Chainplex fornisce una duplice garanzia in quanto agisce sia a livello cuticolare, la parte più superficiale del capello, che a livello corticale, la più interna.

(CZ) Chainplex poskytuje dvojnásobnou záruku, protože působí jak na kutikulární vrstvu, nejpovrchnější část vlasů, tak na vrstvu nejnitnější v kortikální úrovni.

(PL) Chainplex gwarantuje podwójną ochronę, poczynając od łusek - najbardziej zewnętrznej części włosa, a kończąc na włóknach, które znajdują się w jego wnętrzu.

(SK) Chainplex poskytuje dvojité záruku, pretože pôsobí na vrchnej kutikulárnej časti vlasu, ale aj vo vnútornej kortikálnej časti.

(HU) A Chainplex dupla garanciát jelent, mivel kutikuláris szinten, azaz a hajszálak külső felszínén is épp úgy hat, ahogy kortikuláris szinten, azaz a belsőbb részben.



## CHAINPLEX N. 2 - CHAIN STABILIZER

(I) L'applicazione di Chainplex n. 2 - Chain Stabilizer permette alle molecole cheratiniche della cuticola di ricevere lo stesso trattamento. Favorisce la chiusura delle squame cuticolari e sigilla così il capello, proteggendolo e rinforzandolo.

(CZ) Uplatnění Chainplexu č. 2 - Chain Stabilizer umožňuje keratinovým molekulám kutikuly dostávat stejnou kúru. Napomáhá uzavírání vlasových šupin a tím uzavírá vlasy, chrání je a posiluje.

(PL) Umożliwia molekułom keratyny zawartym w łuskach włosów powrót do ich naturalnej formy. Powoduje zbliżanie się do siebie łusek i naprawy włosa, dzięki ochronie i ich wzmocnieniu.

(SK) Aplikácia Chainplex n. 2 - Chain Stabilizer dovoľuje keratínovým molekulám kutikuly prijímať toto ošetrovanie. Napomáha uzatvárať póry pokožky a tak pevne uzatvorí vlas a tým ho chráni a posilňuje.

(HU) A hajszálak külső felszínén fejt ki hatását, lehetővé teszi a hajszálkukuláknak, hogy ugyanezt a kezelést megkapják. Továbbá elősegíti a hajszálak bezárását úgy, hogy közben védi és megerősíti azokat.



(I) Agendo in modo assolutamente naturale, Chainplex non compromette in alcun modo il risultato del trattamento tecnico scelto, anche in seguito a molteplici applicazioni successive. I legami che si instaurano tra gli amminoacidi che compongono le molecole di cheratina sono assolutamente naturali e non artificiali, per questo non altera in nessun modo l'azione dei futuri trattamenti coloranti e decoloranti.

*I capelli potranno assumere tutti i colori, le sfumature e le forme desiderate, ogni volta in cui si desidera farlo.*

(CZ) Tím, že Chainplex působí zcela přirozeným způsobem, neohrožuje žádným způsobem výsledek zvoleného technického zpracování vlasové úpravy, a to ani po několika jejich následných opakováních. Spojení, které se formuje mezi aminokyselinami, jež tvoří keratinové molekuly, jsou naprosto přírodní a v žádném případě nejsou syntetické a z tohoto důvodu nemění žádným způsobem působení dalších procedur s barvicími a odbarvovacími prostředky.

*Vlasy mohou přijmout všechny barvy, odstíny a žádané tvary pokaždé, kdy si to budete přát.*

(PL) Aktywacja zachodzi absolutnie w naturalny sposób. Chainplex nie traci siły odbudowy po stosowanych technicznych zabiegach, nawet jeśli są wykonywane wiele, wiele razy. Połączenia jakie są utworzone przez aminokwasy, które wzmacniają molekuly keratyny są całkowicie naturalne, a nie sztuczne. Dzięki temu stosowanie Chainplex nie ma jakiego kolwiek wpływu na kolejne zabiegi koloryzacji i dekoloryzacji.

*Włosy mogą nadal być dowolnie farbowane, przyciemniane oraz rozjaśniane w dowolnym momencie.*

(SK) Chainplex neohrozuje v žiadnom prípade výsledok vybraného technického ošetrenia, ani po niekoľko násobnom opakovaní, pretože reaguje absolútne prírodným spôsobom. Spojenia, ktoré sa vytvárajú medzi aminokyselinami obsahujú molekuly keratínu, sú úplne prírodné a nie umelé, a preto nemenia žiadnym spôsobom účinok budúceho farbenia alebo odfarbenia.

*Vlasy dokážu prijať všetky farby, odtiene a požadované tvary zakaždým, kedykoľvek si budete priať.*

(HU) Mivel teljesen természetes úton hat, a Chainplex semmilyen módon nem befolyásolja a választott technikai eljárást, még akkor sem, ha egymás után többször alkalmazzuk. A keratinmolekulák aminosvai között helyreállított kötések teljes mértékben természetesek, ezért semmilyen módon nem változtatják meg a festés vagy szőkítés eredményét.

*A haj tündökölhet szép színekben és formákban, bárhogy, ahogy csak akarjuk.*



CHAINPLEX: Non potrete più farne a meno!

CHAINPLEX: již nikdy nemůžete pracovat bez něj!

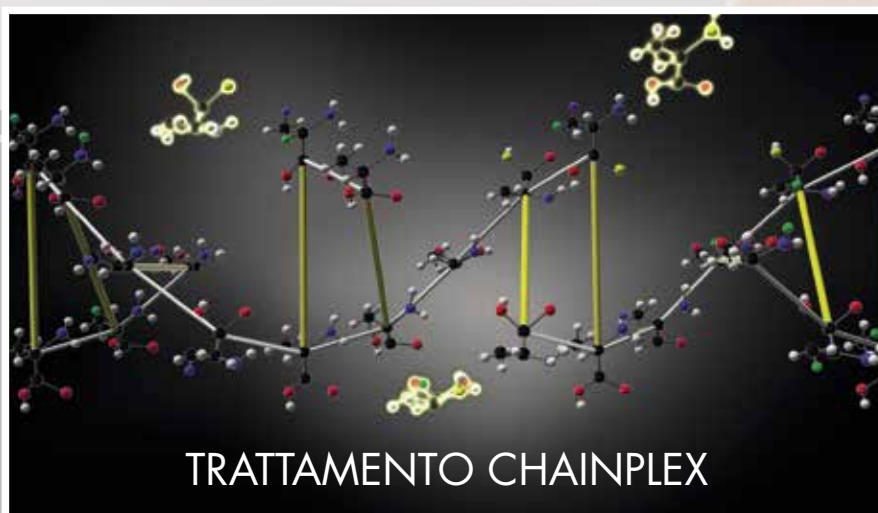
(I) Durante il suo utilizzo, Chainplex n. 1 - Chain Rebuilder sostituisce gli amminoacidi danneggiati e rimpiazza quelli persi in seguito ai trattamenti tecnici. Aiuta a ricomporre in modo completamente naturale i legami disolfuro precedentemente rotti. I capelli appariranno più vitali, vigorosi e luminosi.

(CZ) Při používání přípravku Chainplex č. 1 - Chain Rebuilder nahrazuje poškozené aminokyseliny a nahradí ty, které se vytratily po kadeřnických technických úpravách. Pomáhá zcela přirozeným způsobem obnovit dříve narušené disulfidové vazby. Vlasy se budou jevit vitálnější, energické a jasné.

(PL) Używanie Chainplex nr 1 zastępuje zniszczone aminokwasy i uzupełnia miejsca po tych, które zostały stracone podczas zabiegów technicznych. Pomaga w rekonstrukcji w całkowicie naturalny sposób wcześniej uszkodzonych wiązań. Włosy będą bardziej zdrowe, mocniejsze i bardziej lśniące.

(SK) Počas použitia Chainplex n. 1 - Chain Rebuilder nahrádza zničené aminokyseliny a dopĺňa tie stratené počas technického ošetrovania. Prirodzeným spôsobom pomáha sceliť predtým zničenú disulfidovú väzbu. Vlasy budú vyzerať vitálnejšie, lesklejšie a plné energie.

(HU) Használat közben, a Chainplex 1 - Chain Rebuilder helyettesíti a roncsolt aminosavakat és pótolja a technikai kezelések során elveszetteket. Teljesen természetes módon segíti az előzőleg tönkretett kötések újraalakulását. A haj életteltelebb, egészségesebb és fényesebb lesz.



CHAINPLEX: Spróbuj raz, a już nigdy z niego nie zrezygnujesz!

CHAINPLEX: Už nedokázete byť bez neho!

CHAINPLEX: Hiányozna, ha nem volna!

# QUANDO UTILIZZARE CHAINPLEX

## V JAKÉM PŘÍPADĚ SE POUŽÍVÁ CHAINPLEX • KIEDY UŽYWAĆ CHAINPLEX

### (I) CAMBIAMENTI DI COLORE E LUCE DEI CAPELLI

**SERVIZI DI COLORAZIONE:** unito alla miscela costituita da Crema Colorante e Ossidante, Chainplex n. 1 - Chain Rebuilder restituisce nuova vita al capello danneggiato ricostruendolo in profondità. Chainplex n. 2 - Chain Stabilizer, applicato dopo la colorazione ossidativa, stabilizza e amplifica l'azione ricostruttrice avvenuta in profondità e risana la cuticola esterna.

**SERVIZI DI DECOLORAZIONE:** unito alla miscela costituita dal prodotto Decolorante e dall'Ossidante, Chainplex n. 1 - Chain Rebuilder ripara il capello e limita i danni causati dal trattamento di decolorazione. Chainplex n. 2 - Chain Stabilizer, applicato dopo la decolorazione, rinforza i legami precedentemente formati nella parte corticale del capello e risana la sua parte superficiale donandogli un aspetto luminoso e sano.

### (CZ) BAREVNÉ ZMĚNY A ZESVĚTLENÍ VLASŮ

**ÚPRAVA VLASŮ BARVENÍM:** v kombinaci se směsí složené z barvy a oxidantu, Chainplex č. 1 - Chain Rebuilder oživí poškozené vlasy a obnoví je do hloubky. Chainplex č. 2 - Chain Stabilizer aplikovaný po barvení oxidační barvou, stabilizuje a zesiluje rekonstrukční schopnost. Rekonstrukce obnovuje vnější kutikulu a probíhá do hloubky.

**ÚPRAVA VLASŮ ODBARVOVÁNÍM:** v kombinaci se směsí odbarvovače a oxidantu, Chainplex č. 1 - Chain Rebuilder opravuje vlasy a omezuje škody způsobené úpravou vlasů odbarvováním. Chainplex č. 2 - Chain Stabilizer, aplikovaný po odbarvování, posiluje dříve vytvořené vazby v části kortexu vlasů, obnovuje její povrchní část a dodává vlasům zdravý lesk a vzhled.

### (PL) ZMIANY PODCZAS KOLORYZACJI I DEKOLORYZACJI

**FARBOWANIE:** używany razem z gotową mieszanką farby i emulsji. Chainplex nr 1 - nadaje nowe życie zniszczonym włosom poprzez odbudowę ich wnętrza. Chainplex nr 2 - nakładamy po zakończeniu koloryzacji, stabilizuje i utrwala głęboką rekonstrukcję, która miała miejsce w pierwszym kroku oraz odbudowuje łuski włosa.

**DEKOLORYZACJA:** używany razem z gotową mieszanką środka do dekoloryzacji i emulsji. Chainplex nr 1 - naprawia włosy i maksymalnie ogranicza niszczące skutki środków do dekoloryzacji. Chainplex nr 2 - nakładamy po zakończeniu dekoloryzacji, wzmacnia wiązania jakie powstały wcześniej we włóknach we wnętrzu włosów, oraz przywraca ich naturalną powierzchnię poprzez nadanie jasności i zdrowego wyglądu.

### (SK) ZMENU FARBY A LESK VLASOV

**FARBENIE:** zmes vzniknutá spojením farbiaceho krému a oxidantu, Chainplex n. 1 - Chain Rebuilder prinavracia nový život poškodenému vlasu tým, že ho rekonštruje do hĺbky. Chainplex n. 2 - Chain Stabilizer sa aplikuje po oxidačnom farbení, aby stabilizoval a zosilnil rekonštrukčný účinok, ktorý preniká do hĺbky a ozdravuje vonkajšiu časť vlasu.

**ODFARBENIE (ZOSVETLENIE):** zmes vzniknutá spojením odfarbovacieho krému a oxidantom, Chainplex n. 1 - Chain Rebuilder, obnovuje vlas a odstraňuje škody vzniknuté pri odfarbení. Chainplex n. 2 - Chain Stabilizer, aplikuje sa po odfarbení, zosilňuje predtým vzniknuté spojenia v kortikálnej časti vlasu a ozdravuje jej povrchovú časť a dodáva jej lesklý a zdravý vzhľad.

### (HU) HA A HAJ SZÍNÉT ÉS FÉNYÉT VÁLTOZTATJUK MEG

**FESTÉS SORÁN:** a hajfesték és az oxidáló keverékéhez adjuk hozzá a Chainplex 1 - Chain Rebuilder-t, mely új életet ad a roncsolt hajnak egészen a hajtótól a hajvégekig. Chainplex 2 - Chain Stabilizer, az oxidációs festés után alkalmazva stabilizálja és felerősíti a haj egészében zajló megújuló hatást és egyúttal életre kelti a haj külső rétegét is.

**SZŐKÍTÉS SORÁN:** hozzáadva a szőkítő és az oxidáló keverékéhez, a Chainplex 1 - chain Rebuilder javítja a haját és csökkenti a szőkítés során keletkező károkat. Chainplex 2 - Chain Stabilizer, a szőkítés után alkalmazva megerősíti az előző lépésben kialakult hatást, továbbá megerősíti a hajszál külső rétegét és a haj fényessé, egészségessé válik.



# QUANDO UTILIZZARE CHAINPLEX

## KEDY POUŽITĚ CHAINPLEX • MIKOR HASZNÁLJUK CHAINPLEX-T

### (I) CAMBIAMENTI DI MOVIMENTO

**PERMANENTI:** dopo aver applicato il liquido ondulante con i bigodini, miscelare nell'apposito dispenser Chainplex n. 1 - Chain Rebuilder con il Neutralizzante. Nebulizzare la miscela ottenuta sui bigodini e lasciare agire per il tempo di posa indicato. Procedere con l'applicazione del solo neutralizzante. Dopo aver tolto i bigodini, nebulizzare nuovamente la miscela precedentemente preparata sull'intera capigliatura.

**TRATTAMENTI LISCIANTI:** dopo aver applicato la Crema Lisciante come da indicazioni, miscelare nell'apposito dispenser Chainplex n. 1 - Chain Rebuilder con il Neutralizzante stesso. Nebulizzare la miscela ottenuta su tutta la capigliatura e lasciare agire per il tempo di posa indicato. Applicare il Neutralizzante da solo. Pettinare e procedere con un'ulteriore nebulizzazione della miscela precedentemente preparata.

### (HU) HA A HAJ FORMÁJÁT VÁLTOZTATJUK MEG

**DAUER SORÁN:** miután a dauervizet a szokásos módon alkalmazzuk, keverjük össze egyenlő arányban a mellékelt mérőeszköz segítségével a Chainplex 1 - Chain Rebuilder-t a neutralizálóval. Tegyük az így megkapott keveréket dauercsavarókra és hagyjuk hatni az előírt ideig. Folytassuk csak a neutralizáló alkalmazásával. Aztán miután kiszedtük a csavarókat, újból tegyük az előző keverékből a teljes frizurára.

**HAJKIEGYENESÍTÉS SORÁN:** miután az utasítások szerint felkentük a hajra a simító krémet, keverjük össze egyenlő arányban a mellékelt mérőeszköz segítségével a Chainplex 1 - Rebuilder-t a neutralizálóval. Tegyük az így kapott keveréket a teljes hajra és hagyjuk hatni az előírt ideig. Kenjük a hajra csak a Neutralizálót. Fésüljük ki, majd folytassuk a kezelést az előzőleg elkészített keverék újbóli alkalmazásával.

### (CZ) ZMĚNA VZHLEDU VLASŮ

**TRVALÁ ONDULACE:** po nanesení tekuté složky sloužící ke zvlnění vlasů na natáčky vmíchat do příslušného dávkovače Chainplex č. 1 - Chain Rebuilder s neutralizačním prostředkem. Nanést směs na natáčky a nechat působit uvedenou dobu. Pokračovat aplikováním neutralizačního přípravku. Po odstranění natáček nanést znovu předem připravenou směs na všechny vlasy.

**ROVNACÍ VLASOVÉ PROCEDURY:** Po použití přípravku určeného k vyhlazení vlasů dle doporučení vmíchat do příslušného dávkovače Chainplex č. 1 - Chain Rebuilder s neutralizačním prostředkem. Nanést směs na všechny vlasy a nechat působit uvedenou dobu. Aplikovat samotný neutralizační přípravek. Učesat vlasy a pokračovat nanesením předem připravené směsi.

### (PL) ZMIANY PODCZAS TRWAŁEJ ONDULACJI I TRWAŁEGO PROSTOWANIA

**TRWAŁA ONDULACJA:** po nałożeniu środka do trwałe ondulacji, wymieszaj w pojemniku do nakładania Chainplex nr 1 z Neutralizatorem. Spryskaj uzyskaną mieszanką wałki i pozostaw je na odpowiedni czas. Kontynuuj nakładanie już samego Neutralizatora. Po usunięciu wałków, spryskaj wcześniej uzyskaną mieszanką całe włosy.

**TRWAŁE PROSTOWANIE:** po nałożeniu środka do trwałego prostowania, wymieszaj w pojemniku do nakładania Chainplex nr 1 z Neutralizatorem. Spryskaj uzyskaną mieszanką całe włosy i pozostaw je na odpowiedni czas. Kontynuuj nakładanie już samego Neutralizatora. Wyprostuj i ponownie spryskaj uzyskaną wcześniej mieszanką.

### (SK) ZMENY POHYBU

**TRVALÁ:** Potom, ako bola aplikovaná ondulačná tekutina s nátačkami, namiešať vhodným dávkovačom Chainplex n. 1 - Chainplex Rebuilder s neutralizátorom. Rozprášiť vzniknutú zmes na natáčky a nechať pôsobiť predpísaný čas. Pokračovať iba aplikáciou neutralizátora. Po tom ako boli odstránené natáčky, opäť rozprášiť predtým pripravenú zmes po celej dĺžke vlasov.

**VYROVNÁVANIE VLASOV:** Potom, ako bol aplikovaný vyrovnávací krém podľa návodu, namiešať vhodným dávkovačom Chainplex n. 1 - Chain Rebuilder s tým istým neutralizátorom. Rozprášiť vzniknutú zmes po celej dĺžke vlasov a nechať pôsobiť predpísaný čas. Aplikovať samotný neutralizátor. Rozčesať a pokračovať ďalším rozprašovaním predtým pripravenej zmesi.



(I) Costituisce l'elemento di Chainplex destinato al consumatore finale per proseguire a casa il percorso di trattamento iniziato in Salone. Contiene le stesse sostanze attive presenti all'interno dei prodotti Chainplex, ma la sua formulazione è stata ulteriormente arricchita da innumerevoli sostanze naturali. I ricercatori BES hanno voluto che CHAINPLEX n. 3 - Hair Improver avesse: elevata efficacia, facilità di utilizzo, le stesse performance di un prodotto professionale. Applicato a casa permette di mantenere l'integrità della fibra capillare e di rafforzare l'azione complessiva della tecnologia naturale Chainplex.

(CZ) Představuje prvek přípravku Chainplex určený konečnému zákazníkovi pro jeho možnosť pokračovať doma stejným spôsobem kúry, ktorá bola zahájena v salóne. Obsahuje stejné účinné složky vyskytujúci sa v produktoch Chainplex, ale jeho formulácia bola ďalej obohatená čítnymi prírodnými látkami. Výskumníci BES chceli, aby CHAINPLEX č. 3 - Hair Improver mal: vysokou účinnosť, snádne použitie, stejný výkon jako profesionální produkty. Aplikovaný doma pomáhá udržovať integritu kapilárního vlákna a posiluje celkové pôsobenie prírodnej technológie Chainplex.

(PL) Reprezentuje element kuracji Chainplex dedykowany do użyciu przez klienta, umożliwiająca dbanie w domu nad zabiegami rozpoczętym w salonie. Zawiera te same aktywne substancje, które znajdują się w innych produktach serii Chainplex, lecz jego skład został dodatkowo wzbogacony w wiele innych naturalnych substancji. Badacze BES chcieli aby CHAINPLEX nr 3 był: łatwy w użyciu, bardzo efektywny, posiadał takie same właściwości jak produkt do użyciu profesjonalnego. Aplikacja w domu, pozwala aby włókna włosów stały się scalone i mocne w całości dzięki naturalnej technologii Chainplex.

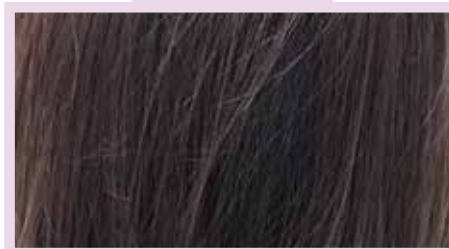
(SK) Predstavuje prvok Chainplex určený pre konečného zákazníka na domáce použitie po ošetrovaní v salóne. Obsahuje aktívne látky prítomné vo výrobkoch Chainplex, ale jeho zloženie bolo obohatené o ďalšie prírodné látky. Výskumníci firmy BES chceli, aby CHAINPLEX n. 3 - Hair Improver mal: vysokú efektívnosť, jednoduché použitie, tie isté účinky ako profesionálny výrobok. Domáce použitie zabezpečuje, aby vlasové vlákno bolo celistvé a zároveň predlžuje komplexný účinok prírodnej technológie Chainplex.

(HU) A Chainplex 3 lehetővé teszi a vendégeknek, hogy otthonukban folytassák a szalonokban elkezdett kezelést. Ugyanazokat az aktív anyagokat tartalmazza, amik a Chainplex szalontermékeiben vannak, de a formulát számos természetes összetevővel gazdagítottuk. A BES kutatói azt kívánták elérni hogy a CHAINPLEX n. 3 Hair Improver legyen: nagyon hatékony, könnyen használható, a professzionális termékek erejével bírjon. Az otthoni használat lehetővé teszi, hogy a szalonokban történő Chainplex kezelés hatása hosszútávon és még erőteljesebben érvényesüljön.



## RISULTATI PRIMA E DOPO

VÝSLEDKY PŘED A PO • REZULTATY PRZED I PO  
VÝSLEDOK PRED A POTOM • EREDMÉNYEK ELŐTTE ÉS UTÁNA

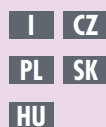


# CHAINPLEX®

FEEL THE DIFFERENCE!



**COSMEC S.r.L.**  
Via delle Industrie, 9 - 20070 - S. Zenone al Lambro (Milano) - Italy  
Tel. +39. 02. 988.703.53/4 r.a. Fax. +39. 02. 987. 760  
[www.besbeautyscience.com](http://www.besbeautyscience.com) - e-mail: [info@cosmec-srl.it](mailto:info@cosmec-srl.it)



COD. ART. 18006



8 012689 180067